

FREIZEIT
Freizeitgenuss pur
– Entspannen.
Erleben. Geniessen.

GASTRO
Erleben Sie den
Geschmack des
Lebens.

LIFESTYLE
Ihr Stil: Pure
Lebensfreude,
echter Lifestyle.

BAUEN-WOHNEN
Schaffen Sie Ihr
Zuhause: Bauen.
Wohnen. Leben.

best for you

zentralschweiz



**PENSEXPERT AG:
FINANZIELL FIT**

BIS 100 DANK DER SÄULE 3A

Seite 4 – 7

Ausgabe 02 | 26

Immer länger zu leben, muss man sich leisten können. Wie Sie mit der Säule 3a Steuern sparen und Vermögen aufbauen - erklärt von Benedikt Lustenberger.

JEDEN DONNERSTAG



MORGENSHOW MIT ANDY WOLF

RADIO



VON 7:00 BIS 11:00 UHR
LIVE AUS DEM STUDIO IN DER
MALL OF SWITZERLAND

JETZT LIVE HÖREN UNTER
WWW.RADIO-LOZÄRN.CH



SEHR GESCHÄTZTE LESERINNEN UND LESER

Der Frühling ist da – und mit ihm eine neue Ausgabe von best for you, die Lust auf Entdeckungen, Genuss und frische Inspiration aus der Zentralschweiz macht. Die kommenden Seiten laden dazu ein, sich einen Moment Zeit zu nehmen – ganz gleich, ob zu Hause, unterwegs oder in einer kurzen Pause zwischendurch.

Ein kleiner Hinweis in eigener Sache: Sollte best for you im Wartebereich beim Coiffeur, Zahnarzt, im Café oder an einem anderen Ort fehlen, freuen wir uns über eine Nachricht (siehe Mail-Adresse unten beim Impressum). Gerne prüfen wir, wie das Magazin dort künftig verfügbar gemacht werden kann.



Auch inhaltlich wertet diese Ausgabe mit einer breiten Themenvielfalt auf. Wer sich bislang noch nicht vertieft mit der eigenen Vorsorge beschäftigt hat, findet in unserer Titelstory spannende Ansätze dazu, wie sich Steuern sparen und gleichzeitig Vermögen aufbauen lassen. Rund um Bauen & Einrichten zeigen wir ausserdem, weshalb unabhängige Fachberatung so wertvoll ist, stellen ein passendes Unternehmen vor und präsentieren einen ausgewiesenen Parkett-Spezialisten aus der Zentralschweiz.

Natürlich dürfen auch die genussvollen und inspirierenden Freizeittipps nicht fehlen: Das Beau Rivage in Weggis macht Schlemmen am See zum Frühlingshighlight, während sich ein Besuch im Café-Restaurant zum Stein wunderbar mit einem Ausflug oder einer Wanderung in Obwalden verbinden lässt. Und wer bereits an die nächsten Ferien denkt, sollte den Reisebericht der Familie Gisler über ihre Erfahrungen mit Ediswiss Travel nicht verpassen.

Es gibt viel zu entdecken in dieser Ausgabe. Viel Freude beim Lesen.

Sandra Monteiro
(bestforyou-Team | Design & Grafik)

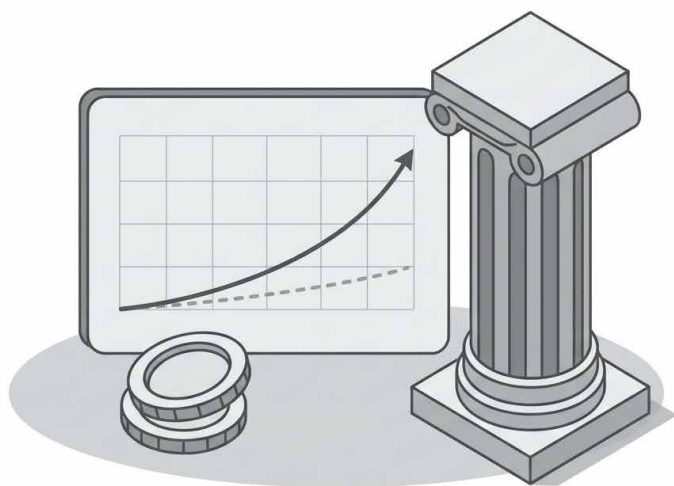
IMPRESSUM

Kontakt: Bestforyou.ch GmbH
Cheerstrasse 13b, 6014 Luzern
Tel: 041 512 60 01
info@bestforyou.ch | www.bestforyou.ch

Druck: Engelberger Druck AG, Stans | **Auflage:** 10'000 Ex.
Design & Grafik: Sandra Monteiro | **Erscheinung:** 6x jährlich,
an 1'000 Hotspots in der Zentralschweiz.
Inserateannahme: Streben Sie eine erfolgreiche Präsenz in
unseren Anzeigen an? Nehmen Sie einfach Kontakt mit uns auf –
wir stehen Ihnen gerne beratend zur Seite. **Tel. 041 512 60 01**

FINANZIELL FIT BIS 100 DANK SÄULE 3A

Wir leben immer länger. Doch 100 zu werden, muss man sich erst einmal leisten können. Benedikt Lustenberger, Leiter Region Zentralschweiz bei PensExpert, zeigt auf, wie Sie mit der Säule 3a Ihre Finanzen optimieren.



Wir stecken viel Energie in die Optimierung unserer Fitness und unserer Karrieren, wir betreiben sogar Hirndoping. Doch viele vernachlässigen ihre Finanzen. Wie geht das zusammen?

Gute Frage! Wir investieren massiv in unsere Gesundheit und wollen länger leben. Das ist super. Aber viele vergessen, dass ein längeres Leben auch mehr kostet. Die Lebenserwartung steigt und wird es weiter tun. Wer heute



geboren wird, hat grosse Chancen, 100 Jahre und älter zu werden. Doch schon heute wird es finanziell oft knapp im Alter.

Was können wir denn tun, damit das Vermögen bis zum Lebensende reicht?

Die Säule 3a ist die ideale Zusatzvorsorge fürs Alter. Der Staat belohnt Versicherte mit grossen Steuerersparnissen. Jeder einbezahlte Franken kann direkt vom steuerbaren Einkommen abgezogen werden. Je nach Kanton und Einkommen lassen sich so mehrere tausend Franken pro Jahr sparen.

Dafür kann das Geld nicht ohne Weiteres aus der



**Säule 3a genommen werden.
Ist das nicht ziemlich unflexibel?**

Klar, die Säule 3a ist primär für die Zeit nach der Pensionierung gedacht. Doch das Geld kann bereits vorzeitig bezogen werden – etwa für den Kauf von Wohneigentum, den Schritt in die Selbstständigkeit oder beim Auswandern. Die Säule 3a ist flexibler und vielseitiger, als viele denken. Zudem können Versicherte bei modernen Anbietern wie relevante aus verschiedenen Anlagestrategien auswählen und damit die Säule 3a auf ihre individuellen Ziele und Lebensumstände anpassen.

Worauf ist dabei zu achten?

Als Faustregel gilt: Wer noch mindestens zehn Jahre bis zur Pensionierung hat, kann auf Aktien setzen. Denn an den Börsen liegen deutlich höhere Renditen drin als bei einem Sparkonto. Trotzdem wählen viele Junge diese Lösung. Damit ver-

**Einfluss von Zeit und Anlagestrategie auf das
Vorsorgevermögen**

Emma	Noah	Julia
Sparbeginn: 25 Jahre	Sparbeginn: 25 Jahre	Sparbeginn: 40 Jahre
Art: Bargeld auf Sparkonto	Art: Wertschriften-depot	Art: Wertschriften-depot
Jährliche Einzahlung: 5'000 Franken	Jährliche Einzahlung: 5'000 Franken	Jährliche Einzahlung: 5'000 Franken
Jährliche Rendite: 1 Prozent	Jährliche Rendite: 5 Prozent	Jährliche Rendite: 5 Prozent
Kapital mit 65 Jahren: 255'000 Franken	Kapital mit 65 Jahren: 670'000 Franken	Kapital mit 65 Jahren: 268'000 Franken
Daraus aus Zinsen: 50'000 Franken	Daraus aus Zinsen und Kursgewinn: 465'000 Franken	Daraus aus Zinsen und Kursgewinn: 138'000 Franken

relevante[®]

by PensExpert



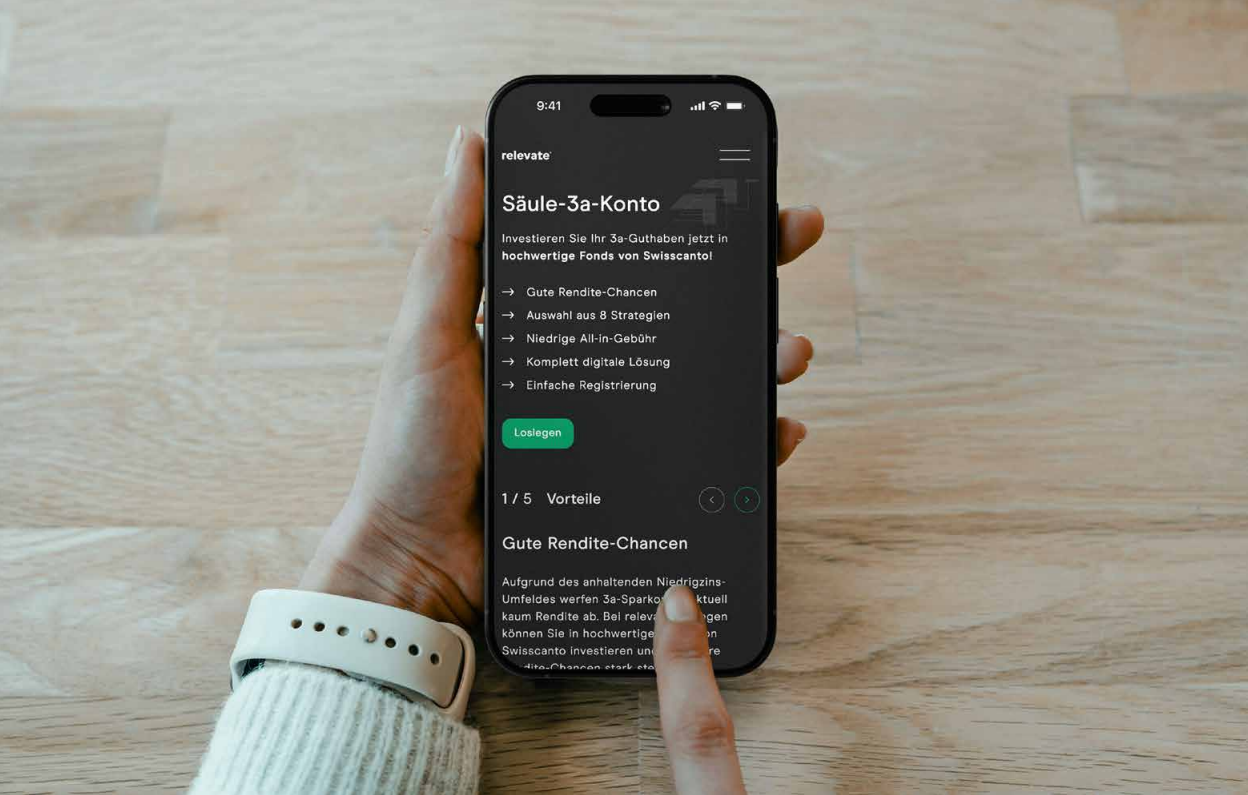
Zukunft passiert nicht einfach.

Sie lässt sich planen.

Mit einem Säule-3a-Konto von relevante bauen Sie heute Kapital für später auf; und sparen ganz nebenbei noch Steuern.



Neugierig?
Jetzt loslegen:
relevante.ch



schenken sie Rendite und potenziell Lebensqualität im Alter.

Wann sollte man am besten starten?

Gestern. Nein, im Ernst: Je früher, desto besser. Wer mit 25 statt mit 40 Jahren beginnt, in die Säule 3a einzuzahlen, verdient bei gleichen

Bedingungen mehr als das Doppelte an Zinsen und Kursgewinnen. Das ist der Zinseszinsseffekt. Ihr Geld arbeitet für Sie – und je länger es das tun kann, desto stärker wächst es. Warten kostet Rendite.

PensExpert AG

Kauffmannweg 17
6003 Luzern
Tel. +41 41 226 15 15
welcome@pens-expert.ch
www.pens-expert.ch

RELEVATE: ALTERSVORSORGE EINFACH GEMACHT

Mit relevante von PensExpert gestalten Sie Ihre Säule 3a bequem digital. Wählen Sie aus acht Anlagestrategien diejenige aus, die am besten zu Ihrer Lebenssituation passt – sei es 100 Prozent Cash, 100 Prozent Aktien oder eine Mischform. Flexibel, transparent und jederzeit anpassbar, wenn sich Ihre Lebensumstände ändern.





Scan mich



GASTRO-ZENTRALSCHWEIZ.CH

**BUSINESS-LUNCH MIT
ERFOLGSAUSSICHTEN.**

Gastro
ZENTRALSCHWEIZ



BEAU RIVAGE

WEGGIS WENN SIZILIEN AUF DEN VIERWALDSTÄTTERSEE TRIFFT

Ein historisches Haus am Wasser, eine Terrasse wie aus einem Ferienfilm – und ein Chefkoch, der seit zwölf Jahren mit ruhiger Hand die mediterrane Klassiker-Küche veredelt. Im Restaurant des Beau Rivage in Weggis wird Italien nicht kopiert, sondern gelebt: mit Schweizer Produkten, asiatischen Akzenten und Gerichten, die am Tisch zur kleinen Show werden.

von Ronnie Hürlimann



Sebastiano Finocchiaro ist Italiener, geboren in Süditalien, ausgebildet in Sizilien – und seit 27 Jahren in der Schweiz zu Hause. Wer ihm zuhört, merkt schnell: Hier steht kein Trend-Hopper am Herd, sondern ein Koch, der sich sein Repertoire über Stationen aufgebaut hat, die man nicht «mal eben» in den Lebenslauf schreibt. 15 Jahre Kulm Hotel St. Moritz, Begegnungen mit Grössen wie Anton Mosimann, prägende Lehrjahre mit Hans Nussbaumer – und davor (und dazwischen) Einsätze in Michelin-Sterne-Restaurants in Frankreich, Paris und Cannes sowie in Deutschland. Ein Jahr Japan kommt noch dazu.

Diese Mischung spürt man auf dem Teller: klassische mediterrane Küche als Fundament – darüber fein dosierte asiatische Einflüsse, die nicht laut werden, sondern elegant unterstützen. Genau diese Handschrift passt

zum Ort: Das Beau Rivage ist kein hipper Pop-up-Spot, sondern ein Traditionshaus mit Stil. Und doch wirkt alles erstaunlich leicht, vor allem dann, wenn draussen serviert wird.

Dass das Restaurant mit einer 14-Punkte-Küche im GaultMillau genannt wird, überrascht im Kontext dieser Konstanz nicht.

Beau Rivage

Gotthardstrasse 6

6353 Weggis

Tel. +41 41 392 79 00

info@beaurivage-weggis.ch

www.beaurivage-weggis.ch



«Hesch scho gwüsst»:

MITTAGSLUNCH MIT GARANTIERTEM PARKPLATZ

im Château Gütsch

Die Vorfreude auf den Lunch mit Geschäftspartnern und Freunden wird in Luzern aufgrund der Parkplatzsituation immer wieder auf die Probe gestellt. Die Suche nach einem geeigneten Parkplatz möglichst in Gehdistanz zum anvisierten Restaurant gestaltet sich oft mühselig und anstrengend, Wohl dem, der genügend Parkplätze sein Eigen nennt. Zu ihnen gehört das Hotel Château Gütsch, welches seit über 140 Jahren stolz und erhaben über Luzern thront. Im Interview mit «Hesch scho gwüsst?» stellt Direktor Andreas Gartmann ein neues Angebot für den entspannten Mittagslunch vor.



«Es ist tatsächlich so, wir haben 47 Parkplätze, welche die ganze Zeit offen und für jeden verfügbar sind. Und wer kein Auto hat, der kommt mit unserer bekannten Gütschbahn hoch, die ist von morgen früh bis abends spät geöffnet». Auf die Frage, was denn am Mittag Feines geboten wird, antwortet Andreas Gartmann: «Wir haben ein «Time-for-Lunch»-Menü mit diversen Speisen, Vorspeise, Hauptgang, Dessert, Getränke, Kaffee und ein Glas Wein für CHF 54.00».





Hotel Château Gütsch

Kanonenstrasse
6003 Luzern
Tel. +41 41 289 14 14
info@chateau-guetsch.ch
www.chateau-guetsch.ch

Entspannen und Geniessen

Für viele Geschäftsleute steht während der Mittagspause die Entspannung vom Alltagsstress im Mittelpunkt. Und was bietet sich dafür besser an als die märchenhafte Silhouette des Hotel Château Gütsch, welche auch ein gerne verwendetes Fotosujet ist. Es ist ein Ort, wo man sich gerne auf kulinarische Höhenflüge begibt und sich verwöhnen lässt. Die unvergleichliche Kombination aus Standort, Aussicht, Ambiente, feinem Essen der Extraklasse und zuvorkommendem Service lässt Ihren Besuch, selbstverständlich auch am Abend, zu einem Highlight werden, das ewig in Erinnerung bleibt.

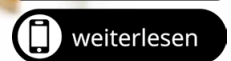
Da kommen Frühlingsgefühle auf

Die milden Frühlingstage, die wir kürzlich erleben und geniessen durften, geben einen Vorgeschmack darauf, was uns in

Bälde erwartet. Wenn man wieder draussen sitzen und nach Herzenslust der Sonne frönen kann, dann wird jede Auszeit, die man sich über die Mittagszeit nimmt, zu einem kleinen Abstecher in den Süden. Und für den kulinarischen Teil schwingt Christoph Bob und sein Team seit über einem Jahr den Kochlöffel. Er zaubert damit mediterranes Flair ins Restaurant Lumières. Mit über 30 Jahren Erfahrung in den Spitzenküchen Europas – darunter Stationen in Italien, Frankreich, Deutschland und der Schweiz – setzt Bob auf eine kreative

Kombination aus der Leichtigkeit der südländischen Küche, kreativ gepaart mit französischer Raffinesse. Christoph Bob schwört auf die Verfeinerung der Speisen mit qualitativ hochwertigem Olivenöl. Seine Auffassung von moderner Küche besteht aus den Zutaten Frische, Geschmackstiefe und handwerkliches Können.

Damit läutet er eine neue, fantastische kulinarische Ära hoch über den Dächern Luzern ein.



AUSZEIT AUF EINER ECHTEN ALP

UNVERGESSLICHE TAGE IN DEN BERGEN GENIESSEN

Viele Stammgäste freuen sich, wenn auf der Fluonalp – voraussichtlich an Pfingsten 2026, nach Beendigung der Umbauarbeiten – wieder das Leben erwacht. Das ist die ideale Zeit, um eine Auszeit in der Natur zu geniessen. Die Fluonalp, idyllisch unterhalb des Giswilerstocks auf 1538 m ü. M. gelegen, lädt dazu ein, die ersten warmen Sonnentage inmitten der Natur und klaren Bergluft zu verbringen. Wenn wieder der Klang der Kuhglocken zu hören ist und vielleicht aus der Ferne ein Alphorn tönt, können Gäste hier beim Wandern und Nichtstun entspannen. Wie wäre es also mit einem ebenso erholsamen wie erlebnisreichen Kurzurlaub inmitten der Zentralschweizer Bergwelt?



Während der Winterpause wurde auf der Fluonalp umfassend saniert und umgebaut. In den Zimmern im Dachgeschoss sowie im Küchenanbau wurden unter anderem die Sanitär- und Elektroinstallationen modernisiert und auf den neuesten Stand gebracht. Nach Abschluss der Arbeiten entspricht das Gebäude nun den aktuellen Brandschutz- und Energievorschriften.

Ankommen, abschalten, auftanken

Schon die Anreise zur Fluonalp ist ein Erlebnis für sich. Fernab von Hektik und Alltagsstress erwartet Sie ein Panorama, das über den Sarnersee bis zu den majestätischen Gipfeln von Pilatus, Rigi und Stanserhorn reicht. Zahlreiche Wanderwege führen rund um die Alp, die Sie bei einem gemütlichen Spaziergang oder auf einer ausgedehnten Tour entdecken können. Für alle, die lieber mit dem Bike unterwegs sind,





Fluonalp Alpkäserei und Beizli

Fluonalp
6074 Giswil
Tel. +41 41 675 26 59
fluonalp@giswilerstock.ch
www.fluonalp.ch

bieten die Wege von Lungern über die Dundelegg bis zur Panoramastrasse abwechslungsreiche Strecken. Wer es bequemer mag, kann auch mit dem Auto direkt bis zur Alp fahren, und das ganz ohne Stau, dafür aber mit traumhafter Landschaft ringsum.

Genuss auf der Alp – regionale Spezialitäten und herzliche Gastfreundschaft

Das gemütliche Alpbeizli der Fluonalp empfängt Sie mit herzlicher Gastfreundschaft. Hier, auf der grossen Sonnenterrasse

oder im rustikalen Innenraum, gibt es leckere hausgemachte Spezialitäten, die die Gaumen der Gäste verwöhnen. Ob berühmte Giswiler Äplermagronen, herzhaftes Chässchnitten oder ein abwechslungsreiches Zmorgä-Bufferet mit eigenem Käse, Joghurt und eigener Butter: Alles wird mit viel Liebe und aus regionalen Zutaten zubereitet. Das Team rund um die Gastgeber Thomas und Sonja Schnider sorgt dafür, dass Ihr Aufenthalt auch kulinarisch zu einem Erlebnis wird.

Zeit für sich – Übernachtung inmitten der Natur

Wer nach einem erlebnisreichen Tag nicht sofort ins Tal zurückkehren möchte, findet auf der Fluonalp gemütliche Übernachtungsmöglichkeiten in Mehrbettzimmern und im Matratzenlager. Dank der klaren Bergluft schlafen Sie hier besonders erholsam. Am Morgen werden Sie von den ersten Sonnenstrahlen geweckt und können bei einem reichhaltigen Frühstück auf der Terrasse den Blick über die Bergwelt schweifen lassen.



Rab Creative
Catering & Events

info@rab-creative.ch
www.rab-creative.ch

Jetzt
anfragen
und Genuss
erleben

*Verwöhnen Sie
Ihre Gäste*
mit Catering, das bleibenden
Eindruck hinterlässt.

Wir stehen für individuelle Menüs, die perfekt auf Ihre Veranstaltung abgestimmt sind. Ob Firmenanlässe, Hochzeiten oder private Feiern – wir bringen Kreativität und Qualität auf Ihren Teller. Mit frischen Zutaten, innovativen Konzepten und einem erstklassigen Service sorgen wir dafür, dass Ihr Event kulinarisch glänzt.

Restaurant
Sandplatz
ab 16. März 2026
wieder täglich
geöffnet!



T 076 433 22 07
Sigristhalde 2, 6102 Malters

IT'S TIME FOR
A BREAK



HOTEL
CHÂTEAU GÜTSCH
LUCERNE

www.chateau-guetsch.ch

JETZT **INSERIEREN!**



Präsenz steigern

**FÜR MEHR
PRÄSENZ** IN DER
ZENTRALSCHWEIZ



VON HAND
Bebie
MIT HERZ

DAS ORIGINAL
bleibt der Bundesstrasse treu.

Das Odermatt-Suurteigbrot,
über Jahrzehnte geschätzt,
findet seit geraumer Zeit in
der Backstube von Bebie
seine bewährte, sorgfältige
Weiterführung.

www.confiserie-bebie.ch



Scan mich

GASTRO-ZENTRALSCHWEIZ.CH

**DER BESTE
KAFFEE AM
MORGEN MIT
FREUNDEN.**

Gastro
ZENTRALSCHWEIZ

CAFÉ RESTAURANT ZUM STEIN

IN SACHSELN

Wer in Sachseln am Dorfplatz ankommt, spürt sofort diese seltene Mischung aus Dorfleben, Feriengefühl und «Hier bleibe ich kurz sitzen». Hier, mitten im Zentrum, liegt das Café-Restaurant zum Stein: ein traditionelles Haus mit gemütlichem Café, Restaurant, Sonnenterrasse, Bäckerei-Ecke und sogar einem kleinen Geschenkartikel-Laden.

von Ronnie Hürlimann



Ein Klassiker am Dorfplatz – mit Patisserie-Charme und See-Spaziergang inklusive

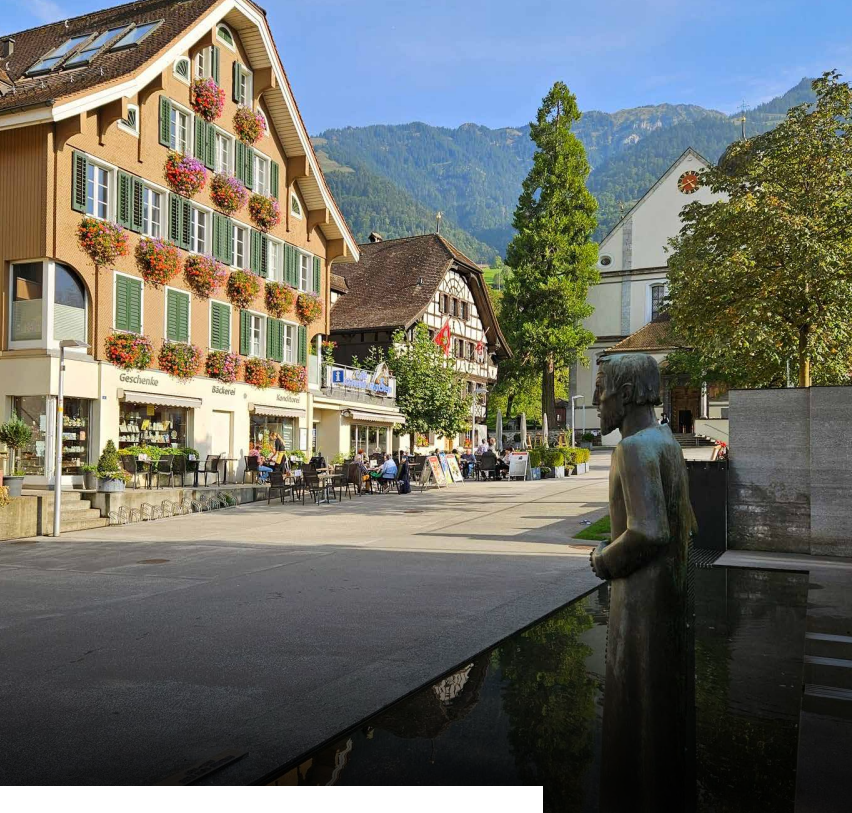
Das Café zum Stein ist nicht nur Treffpunkt für Jung und Alt, sondern auch ein echter Zwischenhalt-Klassiker: Für Menschen aus der Region genauso wie für Gäste, die bewusst eine Pause einplanen – etwa auf der Fahrt über den Brünig oder im Rahmen eines Ausflugstags rund um Obwalden. Dass Sachseln zudem in einem Umfeld liegt, das zum Wandern und Flanieren einlädt, passt perfekt ins Bild: Wer die Routen in der Gegend Sachseln/Giswil nutzt, verbindet den Tag gerne mit einem Stopp am Dorfplatz.

Kleiner Tipp: Die Webseite führt sogar eigene Wandervorschläge.

Auch Pilger- und Kultur-Ausflüge spielen hier hinein: Sachseln gilt als wichtiger Ort im Umfeld von Bruder Klaus, und verschiedene Plattformen nennen das Café explizit als passenden Halt im Kontext von Pilgerwegen und dem Spaziergang am Sarnersee.

Frühstücks-Hotspot: Frühaufsteher, Spätstarter und «Schlemmer-Modus»

Ein Grund, warum das zum Stein so viele Stamm-



Café Restaurant zum Stein

Dorfplatz 9
6072 Sachseln
Tel. 041 662 20 00
info@cafe-zumstein.ch
www.cafe-zumstein.ch

gäste hat: Frühstück. Und zwar nicht als Nebenprogramm, sondern als richtiges Angebot «für Früh und Spätaufsteher». Serviert werden verschiedene Varianten – vom kleinen Frühstück bis zum Schlemmerfrühstück mit Müesli und Rührei – bereits ab 6.30 Uhr (je nach Auswahl).

Dass das Café so früh öffnet, macht es auch für Arbeitstage, Wochenend-Ausflüge oder den klassischen «Wir treffen uns vor der Wanderung»-Moment attraktiv. Und wer glutenfrei unterwegs ist: Auch daran ist gedacht – glutenfreies Brot kann auf Vorbestellung organisiert werden.

Eigene Patisserie, feine Handschrift – und Pralinés aus Obwalden

Im Café-Restaurant zum Stein beginnt Genuss nicht erst beim Dessert – aber spätestens dort wird's gefährlich: In der hauseigenen Kon-



ditorei/Patisserie steht «Wir versüssen Ihnen das Leben» nicht als Spruch an der Wand, sondern als Programm. Vom Nussgipfel bis zur Schwarzwäldertorte wartet eine Vitrine, die nach Sonntagnachmittag aussieht – auch wenn gerade Dienstag ist.





GEHEIMTIPP

ASCONA ERLEBEN SIE AUTHENTISCHES DOLCE VITA DIREKT AN DER PIAZZA

Vor Ihnen steht ein Glas Wein, Palmen rascheln im Wind und der Lago Maggiore glitzert in der Sonne. Klingt das nicht nach der perfekten Ferienidylle? Genau dieses Gefühl von «damals», als die Welt noch etwas ruhiger war, finden Sie im Albergo Carcani in Ascona. Und das Beste: Von Luzern erreichen Sie Ihr Ferienparadies in nur rund zweieinhalb Stunden, ohne stressige oder unsichere Flugreisen. Hier können Sie abschalten und die Seele baumeln lassen.

Schlafen direkt an der Piazza: modern, gemütlich und zentral

Das Albergo Carcani liegt mitten im Geschehen, direkt an der bekannten Seepromenade von Ascona und bietet trotzdem viel Ruhe. Die frisch renovierten Zimmer sind modern eingerichtet und bewusst ohne Teppichböden ausgestattet, sodass sich auch Allergiker rundherum wohlfühlen. Stellen Sie sich vor, Sie





Albergo Carcani by Ketty & Tommy

Piazza Giuseppe Motta
6612 Ascona
Tel. +41 91 785 17 17
info@carcani.ch
www.carcani.ch

Entdecken sich auch die weiteren Locations:

www.osteriaboato.ch
www.osteria-ticino.ch
www.gatto-ascona.ch

öffnen das Fenster und atmen die frische Seeluft. Vor Ihnen breitet sich der glitzernde Lago Maggiore aus und die Sonne spiegelt sich im Wasser. Ein Augenblick, der den Alltag vergessen lässt und das Feriengefühl perfekt macht.

Kulinarik in bester Lage: Hotelrestaurant und weitere Highlights von Ketty & Tommy

Gutes Essen gehört im Tessin einfach dazu. Im Restaurant des Albergo Carcani geniessen Sie ehrliche, regionale Küche – frisch, unkompliziert und saisonal.

Für Fischliebhaber lohnt sich ein Abstecher in die Osteria Boato in Brissago, wo fangfrische Spezialitäten aus dem Lago Maggiore serviert werden. Wer es lieber traditionell und urchig mag, findet in der Osteria Ticino das authentische Tessiner Ambiente, perfekt für einen gemütlichen Abend zu zweit oder mit Freunden. Wenn Sie Lust auf einen Absacker bei guter Musik und einem Glas Wein haben, ist das Gatto Wine Bistrot & Music die richtige Adresse.

Alle drei exzellenten Restaurants werden von denselben Gastgebern, Ketty & Tommy, geführt wie das Albergo Carcani, wodurch Qualität, Stil und Gastfreundschaft durchgängig garantiert sind.

Entspannen im Termali Salini Spa – nur wenige Minuten entfernt

Wenn das Wetter einmal nicht mitspielt oder Sie einfach nichts tun wollen, ausser so richtig zu entspannen, sind die Termali Salini & Spa in Locarno ein Rückzugsort zum Wohlfühlen. Das grösste Natur-Solebad des Tessins bietet mediterranes Flair, Wärme und Entspannung pur. Das fühlt sich an wie ein Kurzurlaub im Urlaub, und für Hotelgäste des Albergo Carcani gibt es spezielle Pakete.

Ascona und Umgebung entdecken: Altstadt, Seeufer und Cardada-Cimetta

In Ascona laden die engen Gassen der Altstadt zu gemütlichen Spaziergängen ein. Stöbern in kleinen Boutiquen, eine Pause in einem der gemütlichen Cafés und ein Besuch der historischen Kirche San Pietro e Paolo sind ein Muss. Wer lieber aktiv ist, kann entlang des Seeufers spazieren

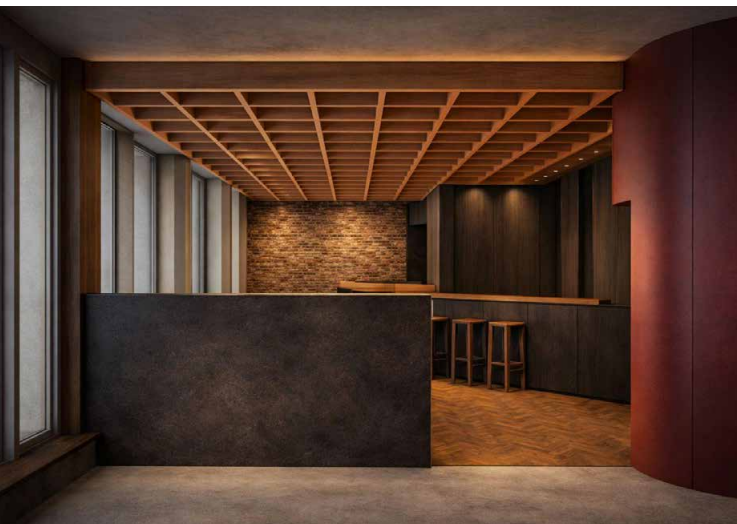
oder mit der Bahn auf die Cardada-Cimetta fahren und eine spektakuläre Aussicht geniessen.

Im Frühling erwacht die Region zu neuem Leben. Am Lido Ascona ist möglicherweise schon ein erstes Bad im Lago Maggiore möglich; die Wassertemperatur liegt im Mai durchschnittlich bei etwa 17 Grad.



NEUES GASTRO KONZEPT **KAITEN** ERÖFFNET IN KRIENS

Das Sushi-Unternehmen KAITEN präsentiert in Kriens ein innovatives Gastro Konzept. Am 7. Mai 2026 öffnet «Der Japaner» an der Luzernerstrasse 72 mit Ramen-Nudelsuppen und Sushi-Angebot.



Gastro Konzept KAITEN setzt auf japanische Vielfalt

Geschäftsführer und Inhaber Darko Dobrnjac bestätigte gegenüber Radio Lozärn, dass das neue Gastro Konzept KAITEN deutlich über das klassische Sushi-Angebot hinausgeht. «Der Japaner» spezialisiert sich auf authentische Ramen – japanische Nudelsuppen auf Basis von Miso- und Hühnersuppe. Dabei können Gäste zwischen verschiedenen Schärfegraden wählen und somit ihr individuelles Geschmackserlebnis kreieren.



Bild: Bieri Planung



KAITEN Sushi Kriens

Luzernerstrasse 72
6010 Kriens
Tel. +41 41 244 99 99
gastro@kaiten.fish
www.kaiten.ch

Zusätzlich zu den Nudelsuppen bietet das Restaurant auch Sushi an, was diese Kombination zu einem einmaligen Angebot in Luzern macht. Ausserdem ermöglicht das flexible Konzept Take-away-Bestellungen, wodurch sich das Angebot sowohl an Restaurant-Besucher als auch an Kunden unterwegs richtet.

Durchgehende Öffnungszeiten und strategische Lage

Das neue Lokal überzeugt mit kundenfreundlichen Öffnungszeiten: Sieben Tage die Woche bleibt «Der Japaner» sowohl mittags als auch abends geöffnet. Diese Flexibilität dürfte insbesondere Berufstätige ansprechen, die in der nahegelegenen Überbauung Eichhof West arbeiten werden.

Derweil profitiert KAITEN von der strategisch günstigen Lage an der Luzernerstrasse. Die Nähe zur Stadt Luzern und die gute Erreichbarkeit machen den Standort attraktiv für verschiedene Zielgruppen. Folglich erweitert das Unternehmen sein bestehendes Netzwerk mit Standorten am Kauffmannweg in Luzern und am Mühleplatz in Sursee um eine weitere gastronomische Präsenz.



Allerdings unterscheidet sich das neue Konzept deutlich von den klassischen Sushi-Restaurants des Unternehmens. «Der Japaner» positioniert sich als vielseitigeres japanisches Restaurant und bedient damit neue Kundensegmente. Zudem reagiert KAITEN auf die wachsende Nachfrage nach authentischer asiatischer Küche jenseits des reinen Sushi-Angebots.

EVENT-HIGHLIGHTS

HIER DIE WICHTIGSTEN VERANSTALTUNGEN IN DER REGION

LUGA – LUZERNER GEWERBEAUSSTELLUNG

FR 24.04. – SO 03.05.

Die grösste Zentralschweizer Frühlingsmesse präsentiert eine bunte Erlebniswelt aus Gewerbeausstellung, Kulinarik, Tieren und Unterhaltung.

Luzern, Allmend
www.luga.ch

LUZERNER STADTLAUF

SA 25.04.

Der traditionsreiche Laufanlass zieht Tausende von Breitensportlern sowie Laufbegeisterten durch die verwinkelten Strassen der Leuchtenstadt.

Luzern, Altstadt
www.luzernerstadtlauf.ch

SUCH MALL – DAS GROSSE OSTER- ABENTEUER IN DER MALL OF SWITZERLAND

bis 06.04.

In der Osterzeit verwandelt sich die Mall of Switzerland in eine spielerische Erlebniswelt: Eine interaktive Suche führt durch das Center und verbindet Rätselspass, Bewegung und Osterfreude für Gross und Klein.

Mall of Switzerland, Ebikon
www.mallofswitzerland.ch/detail/das-grosse-oster-abenteuer

OB- UND NIDWALDNER KANTONAL-SCHWINGFEST

SO 26.04.

Ein bedeutendes regionales Sportfest, das die besten Schwinger der Umgebung zusammenbringt und echte Schweizer Brauchtumpflege lebendig hält.

Hergiswil Matt
www.onks2026.ch

OLDTIMER-VOLKSFEST O-IO (OLDTIMER IN OBWALDEN)

SA 23. – SO 24.05.

Ein riesiges, fahrendes Museum und Volksfest, bei dem hunderte liebevoll gepflegte historische Fahrzeuge stolz präsentiert werden.

Sarnen (OW), Dorfzentrum
www.o-io.ch

RIGI OSTEREIER-SUCHE

SO 05.04.

Auf der Rigi gibt es über 400 versteckte Eier zu finden. Wer eines findet, kriegt einen Lindt-Goldhasen geschenkt und nimmt an der grossen Schlussverlosung mit tollen Preisen teil.

Rigi Kulm
www.rigi.ch

ZUGSPORTS FESTIVAL

FR 01. – SA 09.05.

Eines der schönsten Sportfestivals der Schweiz, welches Bewegung, Shows und Sport-Challenges direkt in der Einkaufsallee vereint.

Zug, Einkaufs-Allee Metalli
www.zugsports.ch

ZUGER PROBIERFESTIVAL GLUSCHT

Fr 08. – SO 10.05.

Ein grosses, internationales Street-food-Festival direkt am Seeufer, das Feinschmecker mit kulinarischen Highlights aus aller Welt anlockt.

Zug, Seepromenade
www.gluscht.ch

SCHWYZER KULTURWOCHELENDE

FR 17. – SO 19.04.

Ein vielfältiges, kantonales Wochenende, das an Dutzenden Standorten die regionale Kunst, Kultur, Theater und Musik zelebriert.

Kanton Schwyz (SZ),
div. Gemeinden
www.kulturwochenende.ch

FINDE FRÖNELI – DAS OSTERSPIEL

SO 05.04.

Am Ostersonntag lädt eine digitale Spurensuche Familien dazu ein, das Osterversteck von Fröneli zu entdecken. Auf der Website werden laufend Hinweise veröffentlicht, die Schritt für Schritt zum Ziel führen – mit etwas Spürsinn und einem Smartphone beginnt das Osterabenteuer.

Stoos (SZ)
www.fröneli.ch
www.stoos.ch/de/stories/froeneli

STANSER MUSIKTAGE

MI 15. – SO 19.04.

Ein überregional bekanntes Festival für Weltmusik, Jazz und Pop, das die Gassen und Plätze des Dorfes mit Rhythmus, Tanz und Lebensfreude füllt.

Stans, Dorfzentrum
www.stansermusiktage.ch

TONART 2026

SA 11.04.

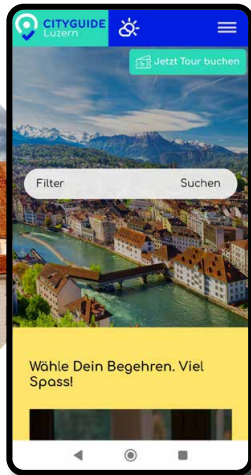
Die Musikveranstaltung in Uri bringt dieses Jahr die Schweizer Musikerinnen Illira und Veronica Fusaro und den österreichischen Provokateur Bibiza auf die Bühne des Theater Uri.

Altdorf, Theater Uri
www.tonartfestival.ch

CITYGUIDE LUZERN

LUZERN ERLEBEN

JETZT PROFIL SICHERN



Werden Sie sichtbar.

App & Web | Blogs & Publireportagen

Präsentieren Sie Ihr Unternehmen dort, wo Luzern entdeckt wird. Ob Restaurant, Boutique oder Freizeitangebot – erreichen Sie Ihre Zielgruppe direkt in der App und auf unserer Plattform.

- Multimediales Unternehmensprofil
- Aktionen & Coupons
- Sichtbarkeit für Einheimische & Gäste
- Redaktionelle Beiträge & Blogs

Jetzt entdecken

www.cityguide-luzern.ch



Kontaktieren Sie uns für
Ihr individuelles Angebot.



NEUE CITY GUIDE APP

ERMÖGLICHT VIRTUELLE STADTFÜHRUNGEN DURCH LUZERN

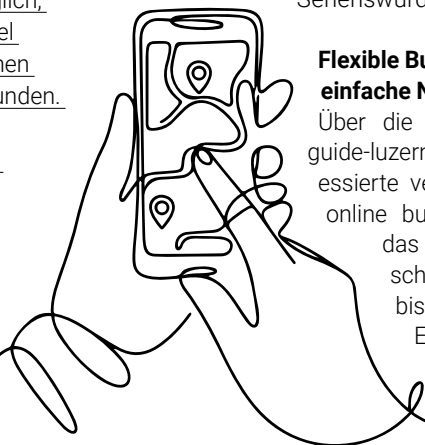
Eine innovative Smartphone-App macht es möglich, Luzern völlig flexibel und ohne klassischen Stadtführer zu erkunden. Die GPS-gestützte Technologie bietet mehrsprachige Audioführungen zu verschiedenen Sehenswürdigkeiten.

formationen zu den wichtigsten Sehenswürdigkeiten liefern.

Flexible Buchung und einfache Nutzung

Über die Website www.city-guide-luzern.ch können Interessierte verschiedene Touren online buchen. Dabei reicht das Angebot von klassischen Stadtführungen bis hin zu speziellen Erlebnissen wie einer Tour mit

Die Technologie dahinter ist denkbar einfach: Die App nutzt GPS-Technologie, um die Teilnehmenden durch Luzern zu führen. Sobald sich jemand am richtigen Standort befindet, kann der entsprechende Punkt in der App aktiviert werden.



Luzern bietet seinen Besuchern ab sofort eine völlig neue Art der Stadtführung. Die neue City Guide Luzern App ermöglicht virtuelle Stadtführungen, die komplett ohne persönlichen Guide auskommen und dennoch professionelle In-

Pouletflügeli Plausch. Nach der Buchung erhalten die Gäste einen persönlichen Zugangscode, der die entsprechende Tour in der App freischaltet.





DIE RENAISSANCE DES REISENS

MARCO GÖSSI ÜBER
NEUE TRENDS,
FIRST-CLASS-KOMFORT UND NACHHALTIGE CARREISEN

Seit den letzten Jahren ist die Reiselust ungebrochen, doch die Bedürfnisse der Reisenden haben sich verändert. Marco Gössi, Geschäftsführer von Gössi Carreisen, spricht im Interview über den Trend zu langfristigen Planungen und den wachsenden Stellenwert von Komfort. Zudem erklärt er, warum der moderne Reiseacar ein absoluter Vorreiter in Sachen Umweltschutz ist und wie Reisende das perfekte Ferienangebot für sich entdecken können.

von Ronnie Hürlimann



Marco Gössi, welche Reisetrends siehst du aktuell bei euren Gästen im Vergleich zu vor zwei bis drei Jahren?

Marco Gössi: Wir stellen fest, dass Reisen wieder viel weiter im Voraus geplant werden. Nach der Corona-Zeit ist das Reisen für viele nicht mehr selbstverständlich. Die Menschen möchten sich ihre grossen Lebensträume erfüllen, weshalb die gebuchten Reisen oft weiter, grösser und umfangreicher ausfallen.

Welche Reiseformen wachsen bei euch am stärksten?

Die klassischen Carreisen durch ganz Europa bleiben fest etabliert. Das grösste



Wachstum verzeichnen wir in den letzten Jahren jedoch im Bereich Wasser: Hochseekreuzfahrten, Flussfahrten und begleitete Flugreisen sind sehr beliebt.

Wie wichtig sind Komfort und die Inszenierung des Erlebnisses, wie etwa First-Class-Sitze oder Kulinarik?

Das ist extrem wichtig. Das Ferienerlebnis beginnt bei uns nicht erst am Zielort, sondern schon beim Einsteigen in unser Car-Terminal in Horw. Besonders unser First-Class-Bus, der über viel Beinfreiheit und nur 28 Plätze verfügt, erfreut sich riesiger Beliebtheit. Wer heutzutage in die Ferien fährt, möchte das in vollen Zügen genießen.

Geht der Trend eher zu unkomplizierten Kurzreisen in die Nähe oder zu weiten, einmaligen Reisen?

Es ist eine spannende Kombination. Grosse, mehrwöchige Reisen, beispielsweise ans Nordkap, werden extrem langfristig geplant. Gleich-

zeitig buchen viele Gäste spontan noch kürzere Reisen, wie etwa für ein paar Tage ins Südtirol, oft erst wenige Wochen vor der Abfahrt.

Welche Rolle spielt das Thema Nachhaltigkeit bei Carreisen?

Eine sehr grosse, und wir kommunizieren das auch aktiv. Der Reisebus ist ein unglaublich umweltfreundliches Verkehrsmittel. Ein moderner Bus mit 50 Plätzen verbraucht auf 100 Kilometern etwa 20 Liter Treibstoff – das sind gerade einmal 0,4 Liter pro Kopf. Da unsere Reisen am selben Ort starten und enden, fahren wir zudem ohne Leerkilometer. In den nächsten Jahren dürfte zudem die Elektromobilität bei Reisebussen ein wichtiges Thema werden.

Was sind deine Tipps für Menschen, die jetzt ihre Ferien planen?

Gössi Carreisen

Buhölzli 2
6048 Horw
Tel. +41 41 340 30 55
info@goeffi-carreisen.ch
www.goeffi-carreisen.ch

Setze dir zuerst einen Rahmen und überlege dir, was genau du erleben möchtest. Dann weite Reisen frühzeitig planen, um dir Verfügbarkeiten und oft auch Frühbucherrabatte zu sichern. Schliesslich gilt es die Vorzüge einer Gruppenreise, bei der du dich organisatorisch um nichts kümmern musst, zu schätzen.



Verkaufsobjekte:



IHRE IMMOBILIENPARTNER IM TESSIN

Wir stehen Ihnen mit Fachkompetenz und massgeschneidertem Service zur Seite, um Ihre Immobilienziele im Tessin zu verwirklichen.

Kontaktieren Sie uns!

Via Livurcio 3 | 6622 Ronco s. Ascona
+41 91 791 45 87 | +41 78 646 88 30
horst.zimmermann@zimmermann-immoconsulting.ch
www.icasa.ch/firma-angebote/rct

Z ZIMMERMANN
IMMOBILIENCONSULTING

OTTO'S



**SPORT
OUTLET**

Grosse Marken kleine Preise.

SURSEE

ottos.ch

Infanteriestrasse 12 041 921 21 27
Montag – Freitag, 9.00 – 19.00 Uhr
Donnerstag, 9.00 – 21.00 Uhr, Samstag, 9.00 – 17.00 Uhr

SIEBENEN

Stachelhofstrasse 3 055 440 19 48
Montag – Freitag, 8.00 – 20.00 Uhr
Samstag, 8.00 – 18.00 Uhr

ottos.ch

Leistungen beim Velokauf

- 5 Jahre Garantie auf Rahmenbruch
- Gratis Servicegutschein im Wert von CHF 39.-

*KAUF AUF RECHNUNG

In gewünschten Monatsraten zahlbar. Mindestzahlung 5% des Schuldbetrages pro Monat (bei erfolgreicher Bonitätsprüfung, ab Fr. 500.-).

Cross Maverix S7

Grössen 41, 43, 46, 49 cm
Radgrösse 29" Motor Bosch
Performance Line CX
Reichweite bis 250 km

Kauf auf Rechnung*
199.95
pro Monat

3999.-

Konkurrenzvergleich
5399.-

-25%



Bosch 800 Wh Akku

Auch online erhältlich.
ottos.ch

Cross E-Motive Pro 28 D

Grössen 41, 45, 49, 53 cm
Radgrösse 28"
Motor Bosch
Performance Line CX1 Gen4
Reichweite bis 200 km

Kauf auf Rechnung*
159.95
pro Monat

3199.-



Bosch 750 Wh Akku

Auch online erhältlich.
ottos.ch



SCHLOSS
ALTISHOFEN

Schlemmen wie
im Mittelalter –
Geschichte schmeckt!
Tauche ein in eine Zeit voller
Rittersleut', Gaumenfreuden &
Gaukler-Unterhaltung



Mittelalter-Erlebnis-Dinner mit **KÖNIG VON PFYFFER**



Schloss Altishofen
6246 Altishofen
T +41 79 507 18 71
info@schloss-altishofen.ch
www.schloss-altishofen.ch

Preis: CHF 145.-
pro Gast «all inklusiv»

**16.
MAI
2026**

18:30

Bei diesem einzigartigen Abend im historischen Schlossambiente erwartet dich ein viergängiges Mittelalter-Menü, ein stimmungsvoller Apéro zur Begrüssung, unterhaltsame mittelalterliche Darbietungen und gastfreundliche Betreuung in originalen Gewändern. Dazu gibt es Weinbegleitung, Getränke und eine abschliessende Feuershow – für einen unvergesslichen Abend voller Genuss und Atmosphäre.



Details & Tickets

Hier denkt und lenkt – Die Gastgeber AG

Ein Insider-Bericht **BALKAN- ABENTEUER OHNE KOMPROMISSE**

Ediswiss Travel hat sich in der Zentralschweiz einen Namen als der Insider für massgeschneiderte Privatreisen, individuelle Rundreisen und hochwertige Gruppenreisen gemacht. Wo herkömmliche Reisekataloge an ihre Grenzen stossen, setzt das Unternehmen auf echtes Insider-Wissen und Service. Wir haben mit Serge und Walter Gisler gesprochen, die zwei Wochen lang mit Ediswiss Travel in Montenegro und Albanien unterwegs waren.

von Ronnie Hürlimann



Wohin führte Sie Ihre Reise mit Ediswiss Travel?

Serge Gisler: Wir waren insgesamt zwei Wochen unterwegs. Die erste Woche verbrachten wir in Montenegro, in der zweiten sind wir weiter nach Albanien gereist. Der Startpunkt war Montenegro, und von Albanien aus ging es schliesslich wieder zurück nach Hause.

Warum haben Sie sich ausgerechnet für Ediswiss Travel als Partner entschieden?

Serge Gisler: Ursprünglich lag mir ein Programm eines grossen Schweizer Anbieters vor. Das wirkte jedoch wie ein Standardprodukt von der Stange – „08/15“ und dafür schlichtweg zu teuer. Gerade für ein Land wie Albanien stimmte für mich das Preis-Leistungs-Verhältnis nicht. Eine Kollegin aus der Reisebranche empfahl mir dann Edi. Er ist ein echter Insider und bekannt für seine massgeschneiderten Touren. So kam der Kontakt zustande.



LIMOUSINEN-SERVICE: Eine weitere Spezialität bei Ediswiss Travel

Der Limousinen-Service von Ediswiss Travel erweitert das Reiseangebot um eine besonders stilvolle Komponente: Mobilität auf Premium-Niveau, vom präzise geplanten Flughafentransfer bis zur individuell zusammengestellten Rundreise.

Im Zentrum steht eine moderne Fahrzeugflotte, die je nach Anlass und Gruppengrösse das passende Setting bietet. Die Mercedes S-Klasse mit Maybach-Ausstattung setzt auf diskreten Luxus und maximalen Komfort: Massagesitze, Kühlfach und WLAN gehören ebenso dazu wie ein Ambiente, das Privatsphäre und Ruhe in den Vordergrund stellt – ideal für Business-Gäste, Paare oder alle, die Wert auf eine entspannte, hochwertige Fahrt legen.

Walter Gisler: Ich war Swissair-Pilot und habe zusammen mit meiner Frau grosse Rundreisen organisiert. Meistens waren wir dabei mit rund 150 Personen unterwegs – inklusive der gesamten Crew, also Copilot, Hostessen usw. Dadurch kenne ich mich bestens aus mit Fernreisen und Destinationen in Südamerika, Südafrika, Australien sowie in Nordamerika und Kanada. Als wir uns entschieden haben, mit Ediswiss Travel zu reisen, hatte ich von Anfang an ein sehr gutes Gefühl.

Wer gab den Anstoss für dieses Ziel? Albanien und Montenegro stehen ja nicht bei jedem ganz oben auf der Liste.

Serge Gisler: Meine Mutter und ich hatten tatsächlich gleichzeitig die Idee. Ich hatte eine Dokumentation über die faszinierenden Berglandschaften und die Küste Albaniens gesehen. Meine Kinder waren anfangs skeptisch, aber da meine Frau Kroatin ist, war Montenegro ein idealer Kompromiss: Die Sprache ist vertraut, die Kultur ähnlich, aber das Land war für uns alle noch Neuland. Edi bestärkte uns darin: „Montenegro müsst ihr sehen, das ist noch schöner als Albanien.“ Er sollte recht behalten.

Sie waren in einer besonderen Konstellation unterwegs – drei Generationen in einer Gruppe. Wie hat das funktioniert?

Serge Gisler: Wenn jemand eine Pause oder ein Nickerchen brauchte, war das kein Problem. Edi hat ein feines Gespür für die Dynamik der Gruppe und passt das Programm sofort an, wenn er merkt, dass die Energie nachlässt.

Ediswiss Travel GmbH

Luzernerstrasse 69
6030 Ebikon
Tel. +41 41 677 10 00
info@ediswiss.ch
www.ediswiss.ch



Ihr besonderer Moment verdient einen besonderen Ort: Entdecken Sie unseren idyllischen Garten – eine grüne Oase voller Charme und Eleganz für Hochzeiten, Apéros und Teamevents. Reservieren Sie jetzt Ihre Location für unvergessliche Erlebnisse!



• Hochzeits-Shootings

Märchenhafte Kulisse, exklusive Nutzung

• Apéros & Empfänge

Stilvolle Outdoor-Atmosphäre, Catering möglich

• Teamevents

Kreative Umgebung, fernab vom Büro

• Private Feierlichkeiten

Flexible Rückzugsmöglichkeiten

Hinderem Huis · Zun 2 · 6072 Sachseln OW
info@hinderemhuis.ch · www.hinderemhuis.ch



Exklusive Gartenoase

IN DER ZENTRALSCHWEIZ



HINDEREM
Huis



Traumlocation

FÜR HOCHZEITEN, EVENTS & FOTOSHOOTINGS

DIE SCHÖNSTEN AUSFLUGSZIELE FÜR FAMILIEN

Die Schweiz bietet unzählige traumhafte Ausflugsziele für Familien: Von gemütlichen Fahrradtouren entlang glitzernder Seen bis hin zu spannenden Erlebnispfaden und kinderfreundlichen Museen inmitten beeindruckender Natur.



Scan mich



freizeitangebote.ch



FRÜHLINGS- GEFÜHLE AUF ZWEI RÄDERN

Die Tage werden länger, die Temperaturen steigen – und damit wächst die Lust, wieder draussen unterwegs zu sein. Ob Feierabendrunde, Wochenendausflug oder sportliche Tour: Jetzt ist die perfekte Zeit, um sich wieder aufs Velo zu schwingen und die Natur aktiv zu geniessen.

Wenn der Frühling ruft, gibt es kaum etwas Schöneres, als die Natur auf zwei Rädern zu entdecken. Im OTTO'S Sport-Outlet finden bewegungsfreudige Freizeitsportler alles, was sie für einen aktiven Start in die Outdoor-Saison brauchen – von topmodernen E-Bikes bis zu Outdoor-Schuhen und Sportaccessoires.

Besonders spannend sind aktuell zwei E-Bike-Highlights: Das Cross E-Motive Pro 28 D mit kraftvollem Bosch-Performance-Line-CX-Motor und 750-Wh-Akku gibt es für Fr. 3199.–. Noch mehr Power bietet das Cross Maverix S7 mit Bosch-CX-Motor und 800-Wh-Akku – jetzt für Fr. 3999.– (Konkurrenzvergleich Fr. 5399.–).

Doch der Sport-Outlet bietet weit mehr als Bikes: Inline-Skates, Kindervelos, Outdoor-Textilien oder praktische Sportaccessoires – bei OTTO'S finden Sportfans alles für Bewegung, Spass und Abenteuer im Freien. Das

OTTO'S Sport-Outlet

Infanteriestrasse 12
6210 Sursee
Tel. +41 41 921 21 27
Stachelhofstrasse 3
8854 Siebnen
Tel. +41 55 440 19 48

**2 Outlets in der
Zentralschweiz oder
online auf ottos.ch.**

Fachpersonal vor Ort berät gerne und hilft dabei, die passende Ausrüstung für den sportlichen Frühling zu finden.



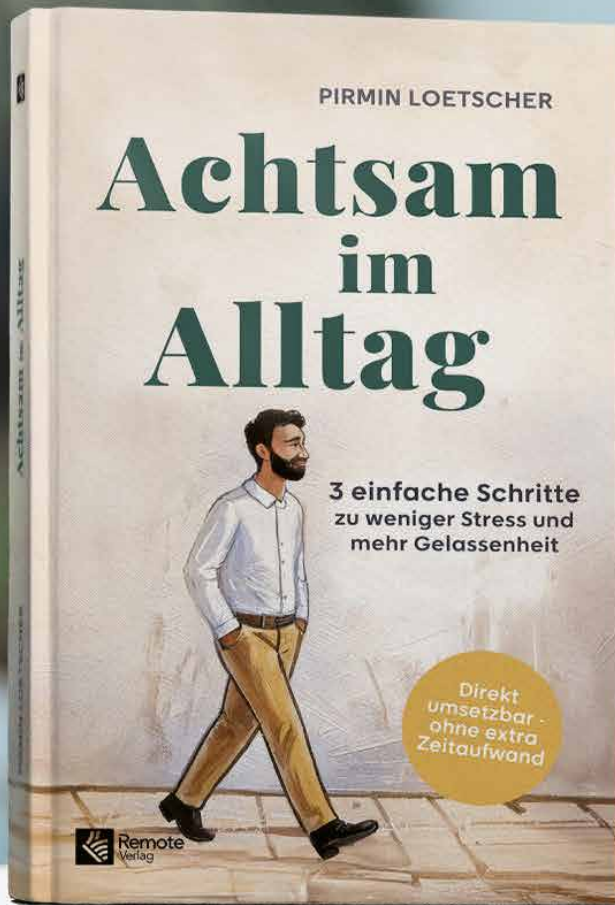
Online lesen

KREUZWORT

Senden Sie das Lösungswort an: info@bestforyou.ch

Burg bei Leistadt	↘	Phase d. Erdtrabanten	Zürcher Fussballclub	bestimmter Platz	↘	Salz der salpêtrigen Säure	↘	Handarbeitsmaterial	männl. Fürwort	Industriestadt in Westfinland	↘	eh. Post-u. Tel.-Betrieb	kleiner Bergwerks-wagen					
Gegend im Berner Oberland	→						8											
Aufnahme-taste	→			Vorn. v. Autor Follett		Karten-spiel zur Weis-sagung	→			9		Auf-marsch						
Augen-blick, im ...	→		Ge-räusch b. Glas-bruch	→					schweiz. Partei		Autokz. Kanton Uri	→						
Ver-kehrssig-nal-anlage	→					schweiz. Organis. für Be-hinderte	→					1						
↖			freund-lich	→				Abk.: per Adresse	→		vererben		ägypt. Mond-gott					
Ge-sangs-paar	↘	anglei-chen, hinein-wachsen		austral. Lauf-vögel		 <p>Stiftung für Kinder in der Schweiz</p> <p>Schenken Sie Hoffnung!</p> <p>Stiftung für Kinder in der Schweiz Seestrasse 61 Postfach 242 6052 Hergiswil NW Fon 041 632 44 74 Fax 041 632 44 75 mal@kinderstiftung.info www.kinderstiftung.info</p> <p>Postcheckkonto 60-78300-2 Bankverbindung CS Luzern Konto 744370-81 Bankleitzahl 4463</p> <p>Damit die Augen der Kinder leuchten!</p>					Kopfbedeckung	→		3				
Ab-schieds-gruss	→														Abk.: Internat. Gerichtshof	→		
Sohn Isaaks (AT)		Frauen-name													be-ständig		europ. Welt-raumorg.	
↖																7		
kurz für: in das	→														Roman von Stephen King (dt.)			ugs.: weinen, heulen
ital. Tonbez. für das E	↖			Ein-kerbung														
engl.: es ist (2 W.)	→			Auto-abgas-entgif-ter (Kw.)		südafrik. Schau-spielerin (Charl.)	↘		Verehrer eines Stars	Nord-euro-päer	eh. dt. Tennis-spielerin (Steffi)		abendl. Him-mels-farbe					
glän-zende Schutz-schicht	→					Com-puter-kompo-nenten	→	6										
Ältesten-rat		schlagen	→						grosses Meeres-tier		engl.: Sohn	→	2					
↖						Abk.: von oben		Jass-begriff	→									
Ab-teilung		Sieg beim Boxen				vorwärts	↖	5			frz.: Sommer	→						
↖								sich Wissen aneignen	→									
Name Noahs in der Vulgata	↖				1	2	3	4	5	6	7	8	9	10				

Das neue Buch von Bestsellerautor Pirmin Loetscher



Jetzt erhältlich auf:
achtsam-im-alltag.ch



Mehr erfahren



HEUSCHNUPFEN NATÜRLICH LINDERN

TIPPS UND HEILMITTEL FÜR DIE POLLENSAISON

In den Frühlingsmonaten beginnt für viele die Leidenszeit: Heuschnupfen. Im Interview erklärt Drogerie-Experte Christian Meister, warum Pollenallergien zunehmen, welche – teils untypischen – Symptome auftreten können und wie man sich mit naturheilkundlichen Mitteln effektiv auf die Pollensaison vorbereitet.

Interview von Ronnie Hürlimann

Herr Meister, haben Pollenallergien in den letzten Jahren zugenommen, und was beobachten Sie diesbezüglich in Ihrer Drogerie?

Christian Meister: Die Pollenbelastung schwankt von Jahr zu Jahr. Seit wir vor fünf Jahren die Erlaub-





Christian Meister, Drogerie-Experte für Naturheilkunde



nis erhalten haben, Antihistaminika zu verkaufen, hat sich das Thema bei uns in der Drogerie massiv vergrössert. Zu den starken Reaktionen kommt es oft durch Kombinationen: Wechselt das Wetter nach einer langen Schlechtwetterphase abrupt, blüht alles auf einmal auf, was zu einer extremen Pollenbelastung führt. Eine wichtige Rolle spielen zudem Luftverschmutzung und Ozon, da sich Feinstaubpartikel direkt mit den Pollen verbinden können.

Wirkt diese Verbindung mit Feinstaub wie eine Art Gift und verstärkt die Reaktionen?

Ja. Selbst Menschen, die eigentlich nicht unter Heuschnupfen leiden, reagieren dann plötzlich, weil das Immunsystem durch diese Kombination schlichtweg überfordert ist.

Welche Pollenarten sorgen in unserer Region am häufigsten für Beschwerden?

Bei uns sind das ganz klar die Birke und die Hasel, die bei mildem Wetter oft schon im Januar zu blühen beginnen. Zunehmend problematisch sind auch invasive Pflanzenarten (Neophyten) wie die Ambrosia, auf die sehr viele Menschen allergisch reagieren. Deren konsequente Bekämpfung ist daher auch aus allergologischer Sicht sehr wichtig.

Mit welchen typischen und vielleicht auch

Meister am Sprengiplatz GmbH

Rothenburgstrasse 1
6020 Emmenbrücke
Tel. +41 41 280 05 05
info@meisterdrogerie.ch
www.meisterdrogerie.ch

untypischen Symptomen kommen die Betroffenen zu Ihnen?

Klassisch sind ständiges Niesen, eine laufende oder verstopfte Nase sowie rote, stark juckende und tränende Augen. Es gibt aber viele weitere mögliche Reaktionen: Die Augen können lichtempfindlich werden oder zuschwellen. Im Mund- und Halsbereich spüren viele ein Jucken oder haben Schwellungen an Lippen und Zunge, die bis hin zu Schluckbeschwerden und trockenem Reizhusten führen können.



Erfahren Sie mehr zu den natürlichen Heilmitteln & Tipps



MIT XELERO- SCHUHEN **GEBEN SIE IHREM LEBEN HALT**



Unsere Füsse tragen uns ein Leben lang – Tag für Tag, Schritt für Schritt. Und trotzdem wird dem Thema von bequemen und gut angepassten Schuhen nicht die nötige oder zu wenig Beachtung geschenkt.

Viele Menschen greifen aus Gewohnheit, Modetrends oder Preisüberlegungen zu ungeeignetem Schuhwerk, das langfristig zu Beschwerden, Fehlstellungen oder sogar chronischen Schmerzen führen kann. Dabei spielt die Wahl der richtigen Schuhe eine zentrale Rolle für Gesundheit, Komfort und sorgt für pure Lebensqualität. Unsere Füsse leisten nämlich Schwerstarbeit, da der Mensch im Durchschnitt 5'000 bis 10'000 Schritte pro Tag zurücklegt.

Diesem Umstand bewusst sind sich die Experten der Frey Orthopädie-Bedarf AG mit ihren qualitativ hochstehenden Orthopädie-Produkten. Basis dazu bildet unter anderem die offizielle Vertretung der renommierten Marken FinnComfort und Xelero in der Schweiz im Bereich von Funktions- und Komfortschuhen. Viele Qualitätsprodukte sind bequem im Online-Shop B2B bestellbar, wobei Sie auch jederzeit auch auf eine fachkompetente Beratung vertrauen können.

Warum Gesundheits- schuhe unverzichtbar sind

Einen grossen Teil seiner Lebenszeit verbringt der Mensch im Stehen





Frey Orthopädie-Bedarf AG

Panoramaweg 35
5504 Othmarsingen
Tel. +41 62 887 45 00
info@freyortho.ch
www.freyortho.ch

www.finncomfort.ch
www.xeleroshoes.ch

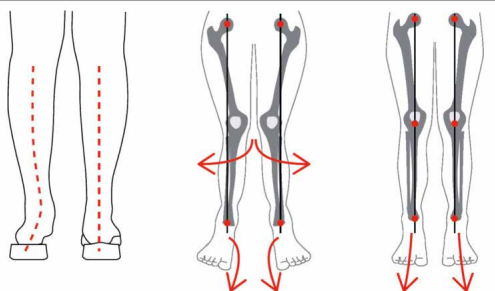
oder Gehen. An sich erstaunlich, dass wenig bis gar nicht auf das entsprechende Schuhwerk geschaut wird, denn trägt man die falschen Schuhe, sind Schmerzen in den Füßen, Beinen und Rücken die logische Folge. Da können Xelero Schuhe mit XRS-Technologie mit der 3-Phasen-Stabilität wirksam Abhilfe schaffen. Zudem wird deine Haltung verbessert. Aber wie funktioniert die 3-Phasen-Stabilität? Ein in der Mittelsohle integriertes

Abrollelement kontrolliert den Fuss in der dynamischen Bewegung und verleiht ihm gleichzeitig grosse, seitliche Stabilität. Die Dämpfungselemente und die flache Sohle sorgen dafür, dass langes Gehen und Stehen als sehr angenehm empfunden wird. Im Xelero-Sortiment sind verschiedene Modelle in mehreren Weiten erhältlich. So kann noch mehr auf Ihre individuelle Fussform und Aktivitäten eingegangen werden. Die XRS-Technologie wurde übrigens in der Schweiz entwickelt.

Und die neuste Generation der Xelero Schuhe überzeugt auch modisch. Sei es der Genesis II für Damen und Herren, der Matrix V, der Steadfast Walker und X-GPS. Alle Modelle weisen eine extra ausgearbeitete, stützende Fersenpartie und eine nicht verrutschende Bettung auf. Bei zahlreichen Modellen ist ein zusätzlicher Ristzug vorhanden, der deutlich mehr Halt im Knöchel- und Fersenbereich gibt.

Ihre Füße verdienen den besten Komfort

Sie machen uns das Leben angenehm. Höchster Komfort und sinnvoll durchdachte Raffinesse zeichnen sämtliche Komfortschuhe aus.



ERLEBE EIN

**STRAHLENDES LACHEN
WIE DONGHUA LI**

MIT F. OSWALD CONSULTING

Massgeschneiderte Zahnreisen nach Ungarn mit exklusiven Angeboten: erstklassige Behandlungen und unvergessliche Reiseerlebnisse in Ungarn. Unser Angebot vereint Zahngesundheit in Kombination mit einer traumhaften Auszeit.



St. Galler Strasse 62b | 9500 Wil
Tel. 071 951 02 71
info@zahnbehandlung-ungarn.ch
www.zahnbehandlung-ungarn.ch



Stiftung für Kinder in der Schweiz



Diesen Kindern können Sie helfen!

Stiftung für Kinder in der Schweiz

Seestrasse 61

Postcheckkonto 60-78300-2

Postfach 242

Bankverbindung CS Luzern

6052 Hergiswil NW

Konto 744370-81

Fon 041 632 44 74

Bankleitzahl 4463

Fax 041 632 44 75

mal@kinderstiftung.info

**Damit die Augen
der Kinder leuchten!**

www.kinderstiftung.info



DER SCHLAF-TIPP

KOLUMNE

BABYSCHLAF IN DEN ERSTEN ZWEI LEBENSJAHREN

WAS ELTERN WISSEN SOLLTEN

Autor:

Dr. phil. Daniel Brunner

Zertifiziert in
Schlafmedizin / Somnologie

Die Schlafdauer ist nicht nur bei Erwachsenen, sondern auch unter den Neugeborenen individuell sehr verschieden. So liegt die Spannweite in den ersten drei Monaten bei 95% der Babys zwischen 11 und 19 Stunden Schlaf. Im Alter von 4 bis 11 Monaten beträgt diese Spannweite 10-18 Stunden und zwischen 1 und 2 Jahren noch 9-16 Stunden. Weil sich Eltern oft unnötig Sorgen machen, werden für die Schlafdauer in den ersten paar Monaten ungern Empfehlungen abgegeben. Gleiches gilt für den Stillrhythmus, denn für Babys im Alter von einem Monat bis sechs Monaten gilt beim Stillen ein Spektrum von vier bis 13 Stillmahlzeiten pro Tag als normal.

In den ersten 6 Monaten benötigen Babys sowohl am Tag wie auch nachts Nahrung, Schlaf und Zuwendung in Schüben. Der Tagesverlauf dieser Grundbedürfnisse kann in dieser frühen Entwicklungsphase kaum beeinflusst werden. Man soll deshalb nicht zu früh versuchen, den Nachtschlaf des Säuglings zu verlängern. Sein zirkadianer (innerer) 24-Std.-Rhythmus muss sich erst entwickeln. Das Baby schläft mit der Ausbildung seines körpereigenen 24-Std.-Rhythmus automatisch in der Nacht mehr und am Tag weniger. Jedoch schläft auch im Alter von 12 Monaten fast jedes dritte Baby noch nicht 6 Stunden ohne Unterbruch durch.

Wiederkehrende Phasen der Schlafverschlechterung

Es ist üblich, dass Babys gelegentlich zu einem unregelmässigen Schlafrhythmus mit gestörtem Nachtschlaf zurückkehren.



Online Sprechstunde

Professionelle Schlafberatung
bequem von zu Hause aus



IHRE VORTEILE

- 1 Videosprechstunde via Zoom**
Persönliche Beratung ohne Anfahrt
- 2 Individuelle Schlafabklärung**
Alle Schlaf-Wach-Probleme professionell beurteilt
- 3 Flexible Terminwahl**
Bequem von überall — auch abends und samstags
- 4 Zertifizierte Expertise**
Dr. phil. Daniel Brunner, Somnologe



Jetzt Termin vereinbaren →



Beratungen per Zoom · Einfach online buchen

Dr. phil. Daniel Brunner

Zertifizierter Somnologe · Schlafmedizin-Experte
Partnerarzt Klinik Hirslanden Zürich



Somnologie & Schlafcoaching GmbH

Trichtenhauserstrasse 2 · CH-8125 Zollikerberg · Tel. 043 543 20 20 · info@somnologie.ch

www.somnologie.ch



ACHTSAMKEIT IM ALLTAG: SCHWEIZER AUTOR EROBERT BESTSELLERLISTE

Der Schweizer Autor Pirmin Loetscher feiert einen beachtlichen Erfolg: Sein neues Buch «Achtsam im Alltag – 3 einfache Schritte zu weniger Stress und mehr Gelassenheit» ist in der Kalenderwoche 11 auf Platz 7 der SPIEGEL-Bestsellerliste eingestiegen. Der Erfolg zeigt das wachsende Interesse an bewusster Lebensgestaltung in stressigen Zeiten.

Loetscher führt den Erfolg seines Werks auf das brennende gesellschaftliche Bedürfnis zurück. «In einer Zeit, die von ständiger Erreichbarkeit, zunehmendem Druck und hoher Geschwindigkeit geprägt ist, wächst der Wunsch nach mehr Ruhe,

Klarheit und bewusster Lebensgestaltung», erklärt der Autor. Zudem zeige der Bestseller-Erfolg, wie sehr das Thema Achtsamkeit die Menschen aktuell bewege.

Praktische Achtsamkeit im Alltag ohne Zeitaufwand

Der Ratgeber unterscheidet sich von herkömmlichen Achtsamkeitsbüchern durch seinen alltagstauglichen Ansatz. Loetscher verzichtet bewusst auf zeitaufwändige Meditationsübungen oder komplizierte Techniken. Stattdessen konzentriert er sich darauf, alltägliche Tätigkeiten bewusster zu erleben. «Es geht nicht darum, zusätzliche Zeit für Achtsamkeit zu schaffen, sondern das, was wir ohne

hin tun, bewusster zu erleben», betont der Schweizer Autor.

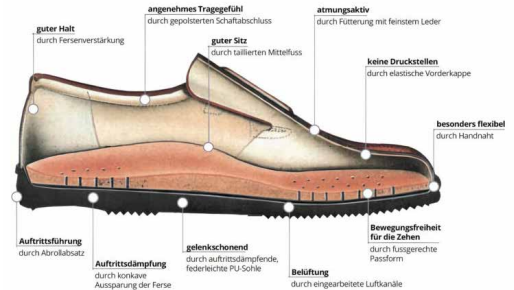
Dieser pragmatische Ansatz spricht offensichtlich einen Nerv der Zeit.



FREY ORTHO- PÄDIEBEDARF AG MIT FINNCOMFORT

EIN BÄRENSTARKES DUO

Die Frey Orthopädie-Bedarf AG setzt seit Jahren Massstäbe, wenn es um die Themen Komfort- und Orthopädiesschuhe geht. Seit Jahren bildet die Zusammenarbeit mit der deutschen Unternehmung FinnComfort die Basis für diesen Erfolg. Mit der Übernahme der offiziellen Vertretung der renommierten Marke im Bereich von Funktions- und Komfortschuhen hat man sich in Fachkreisen einen ausgezeichneten Ruf geschaffen. Zum Sortiment gehören auch Socken für normale und sensible Füße. Die Schuhe sind bequem über die neue Website Finncomfort.ch einsehbar. Hier ist auch das Händlernetz aufgeschaltet, wo Sie jederzeit auf eine fachkompetente Beratung zählen können.



FinnComfort garantiert für pures Wohlbefinden

Seit mehr als 75 Jahren steht das deutsche Unternehmen für international erstklassige, funktionelle und bequeme Schuhe für unterschiedlichste Ansprüche. FinnComfort steht für hochwertigen Komfort «Made in Germany». In der Manufaktur in Hassfurt wird noch echte Handwerkskunst mit innovativen Materialien und modernster Technik verbunden. Heute vertrauen Menschen in über 40 Ländern auf die hochqualitativen Produkte. Die perfekt sitzende, sehr gut dämpfende und natürliche



Abrollbewegung in Schuhen von FinnComfort garantieren beim Laufen das körperliche Wohlbefinden.

Eine optimale Passform und durchdachte Funktionalität unterstützen den natürlichen Bewegungsablauf und tragen dazu bei, dass die Füße und Gelenke spürbar entlastet werden. Sämtliche Modelle von FinnComfort – in enger Zusammenarbeit mit Fachärzten und qualifizierten Or-

thopädie-Schuhtechnikern entwickelt – besitzen zudem auswechselbare Fussbettungen. Nicht zuletzt werden bei der Verarbeitung fast ausschliesslich natürliche Materialien für eine grösstmögliche Umweltverträglichkeit verwendet.

Was ist das Besondere an FinnComfort-Schuhen?

Da ist sicherlich die ergonomische Passform zu nennen, da die Leisten und Sohlen so gestaltet sind, dass sie die natürliche Abrollbewegung des Fusses optimal unterstützen.

Frey Orthopädie-Bedarf AG

Panoramaweg 35
5504 Othmarsingen
Tel. +41 62 887 45 00
info@freyortho.ch
www.freyortho.ch

www.finncomfort.ch
www.xeleroshoes.ch

Druckstellen werden dadurch minimiert und die Stabilität ist auch beim Laufen über längere Strecken hoch. Ein weiterer Produktvorteil liegt im Fussbett, das herausnehmbar und aus Kork und Latex hergestellt wird. Diese Materialien dämpfen und sind atmungsaktiv. Selbstverständlich können auch eigene orthopädische Einlagen verwendet werden.

Hochwertige Ledermaterialien, integrierte Klima-Kanäle in der Sohle und perforierte Elemente sorgen für ein gutes Fussklima. Zudem zeichnen sich die FinnComfort-Produkte aufgrund hochwertiger Materialien und der entsprechenden Verarbeitung durch eine lange Lebensdauer aus.



«TRAGBAR IST MEHR ALS MODE»



Der Modevirus hat Sybille Zihler früh befallen. Was sie bis heute antreibt, ist jedoch weit mehr als Begeisterung für schöne Kleidung. In ihrer Modeboutique Tragbar lebt sie Mode als Handwerk, Haltung und persönliche Beziehung. Tragbar ist eine One-Woman-Show – und genau das prägt den unverwechselbaren Charakter des Geschäfts in Sursee.



Sybille Zihler über Beratung, Haltung und neue Marken in ihrer Boutique in Sursee

Zihler ist gelernte Damenschneiderin, ausgebildete Farb- und Stilberaterin und führt im Laden ein eigenes Nähatelier. Was nicht perfekt sitzt, wird angepasst. Was nicht wirklich passt, wird auch nicht verkauft. «Mode ist etwas sehr Persönliches», sagt sie. «Mit dem richtigen Outfit kann man einen Menschen spielend leicht in ein besseres Licht rücken – aber nur, wenn er sich wirklich wohlfühlt.»

Zwei neue Labels, die auf Qualität und Nachhaltigkeit setzen

Diese Haltung zeigt sich



MODEBOUTIQUE TRAGBAR

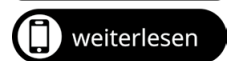
Sonnengasse 1
6210 Sursee
Tel. +41 76 813 74 74
info@tragbar-mode.ch
www.tragbar-mode.ch



auch in der sorgfältigen Auswahl der Kollektionen. Ab Februar/März 2026 erweitern zwei neue Marken das Sortiment – bewusst gewählt und inhaltlich überzeugend. Mit Moja Kala kommt ein Schweizer Label zu Tragbar, das in Bulgarien produziert. Die Näherinnen arbeiten unter fairen Bedingungen, koordiniert wird die Produktion von einer Schweizerin vor Ort. Für Zihler ist das zentral: «Da ich selbst Schneiderin bin, ist mir wichtig, dass ich ein Label mit gutem Gewissen anbieten kann.» Qualität, Transparenz und europäische Fertigung sind für sie keine Marketingbegriffe, sondern Voraussetzung.

Ebenfalls neu ist die italienische Marke European Culture, die ab März erhältlich ist. Sie setzt konsequent auf natürliche Materialien wie Baumwolle, Leinen, Seide und Wolle, kombiniert mit klaren Farben und aussergewöhnlichen Schnitten. Wenig synthetisch, zeitlos gedacht – Mode, die durch Qualität und Form überzeugt.

Tragbar richtet sich bewusst an Kundinnen, die Beratung schätzen und nicht das schnelle Einkaufen. «Viele Menschen sind unsicher bei Farben, Schnitten oder Proportionen», sagt Zihler. «Online fehlt die ehrliche Rückmeldung – und oft passt es dann trotzdem nicht.» In der Boutique nimmt sie sich Zeit, bleibt klar in der Einschätzung und rät auch von Käufen ab, wenn etwas nicht überzeugt. Lieber ein Teil weniger als eines, das später ungetragen im Schrank hängt.





ARTICOLO

Fashion & Lifestyle Conceptstore

HELLO SPRING, HELLO STYLE

Entdecke die neue Fashion-Saison
im Articulo

Wir freuen uns auf Dich.
Deine Beatrice Engelberger
& das Articulo Team



Stansstadterstrasse 16 · CH-6370 Stans · Telefon 041 619 15 77 · www.articulo.ch



Gran Sasso®
MADE IN ITALY

Attraktive Männermode

PAL ZILERI

MC2
SAINT-BARTÉ

PEOPLE
COP BOSSNOLA

GIMO'S

JACOB COHEN

ETERNA

m.e.n.s.
Member of Apparel since 1988



AVVA
EDUARD DRESSLER
First Member 1991-1992

pierre cardin

PeakPerformance®

BOSS

ETON

PJS
PARAJUMPERS

FYNCH-HATTON®

Altea
MILANO

Stenströms.

Stefan Brandt
FINEST JERSEY

bugatti
MADE IN ITALY

ALBERTO
Tutti Wie Love

Hiltl

Gran Sasso®
MADE IN ITALY

CARL GROSS

Frühlingsmode ...
... stark in allen Grössen

MARCO

mode
KRIENS

Downtown Kriens

Gratis Kundenparkplätze vorhanden

Luzernerstr. 11 | 6010 Kriens | mode-marco.ch



BURRI

Maschinen / Stoffe / Mercerie

made to create **BERNINA**

FREUDE AM HOBBY NÄHEN ERLEBEN

BERNINA setzen Massstäbe in Präzision, Komfort und Kreativität.



Entdecken Sie die modernsten
Näh- und Stickmaschinen für höchste Ansprüche
beim BERNINA Burri Nähcenter

BERNINA BURRI NÄHCENTER

6300 Zug / Gubelstr. 17 / T 041 711 24 56

6430 Schwyz / Herrengasse 18 / T 041 811 75 20

6370 Stans / Länderpark / T 041 610 15 31

8910 Affoltern a.A. / Betpurstr. 9 / T 043 817 19 57

info@bernina-burri.ch / bernina-burri.ch





KOLUMNE

Es gibt diese Morgen, da ist der Körper schneller ehrlich als der Kopf. Du wachst auf – und noch bevor du denkst, spürst du: Schwere. Nicht, weil du faul bist. Sondern weil du weisst, was dich erwartet: ein Klima, das drückt. Eine Kultur, die aus kleinen Stichen besteht. Ein Umfeld, in dem du ständig auf Empfang bist.

Autor: Ronnie Hürlimann
Experte für
Selbstvermarktung
im Berufsleben

WENN DU NICHT SOFORT
GEHEN KANNST:

3 GRENZEN, DIE DICH GESUND HALTEN

«DIE KUNST BERUFLICHER ZUFRIEDENHEIT»

Das Problem: Nicht jede Situation lässt sich von heute auf morgen lösen. Manchmal kannst du nicht einfach kündigen. Manchmal hängt zu viel dran. Geld. Familie. Verantwortung. Oder schlicht: Timing.

Dann brauchst du keinen «Durchhalten»-Spruch. Dann brauchst du Abgrenzung, sonst macht dich das kaputt. Schleichend. Darum geht es heute in der Serie «Die Kunst beruflicher Zufriedenheit»: Drei kurze Tipps, die dich im Alltag schützen – bis deine Lösung in Sicht ist.

Tipps 1: Mach eine klare Trennung zwischen «deren Welt» und «deiner Welt»

In einer angespannten Firmenkultur passiert etwas Gefährliches: Du nimmst die Stimmung mit nach Hause. Du nimmst sie mit ins Bett. Und irgendwann wird sie zu deiner eigenen.

Darum: Setz jeden Morgen bewusst eine innere Grenze. Kein grosses Ritual. Kein Drama. Nur ein Satz, der dich zurück in deine Mitte holt:

«Ich betrete einen Ort. Ich werde nicht dieser Ort.»

Das ist ein Mindset-Spruch und ist Selbstschutz. Du sagst deinem Nervensystem: Ich bin hier, aber ich gehöre nicht in dieses Spiel. Und wenn du merkst, wie dich ein Gespräch, eine Spitze oder eine Bemerkung trifft: Stell dir innerlich ein Stoppschild hin.

«Stopp. Das ist deren Muster, nicht meine Identität.»

Du musst nicht alles schlucken. Aber du musst auch nicht jeden Kampf kämpfen. Deine Energie ist dein Kapital.

Tipps 2: Abgrenzen in Sätzen – nicht in Diskussionen

Viele versuchen, sich abzugrenzen, indem sie erklären. Rechtfertigen. Begründen. Und weisst du, was dann passiert? Du landest mitten im Sumpf. In toxischen Umfeldern gilt: Je emotionaler das System, desto kürzer deine Sätze.

Abgrenzung ist keine Debatte. Abgrenzung ist eine klare Linie.

Drei Sätze, die dich retten können:

- «Ich kläre das gern. Bitte per Mail.»
(Emotion raus. Struktur rein.)
- «Ich kann A liefern.
Für B brauche ich Priorisierung.»
(Du stoppst Überladung, ohne dich klein zu machen.)
- «Ich nehme das auf und melde mich um ...»
(Du gibst dir Zeit. Und Zeit ist Macht.)

Du wirst merken: Wenn du weniger erklärst, wirst du innerlich freier. Und du

gehst abends nicht mit dem Gefühl nach Hause, dich wieder verloren zu haben.

Tipps 3: Mach jeden Tag einen Mini-Schritt Richtung Zukunft

Mach das, um nicht gefangen zu bleiben, denn das Zermürbende an einer schlechten Kultur ist nicht nur der Alltag. Es ist das Gefühl: «Ich stecke fest.»

Dein Gamechanger: Du brauchst parallel einen Fokus, der nach vorne zieht. Nicht Stunden. Nicht jeden Tag Bewerbungen bis Mitternacht. Sondern klein. Konsequent. Realistisch.

10 Minuten pro Tag.




slaap

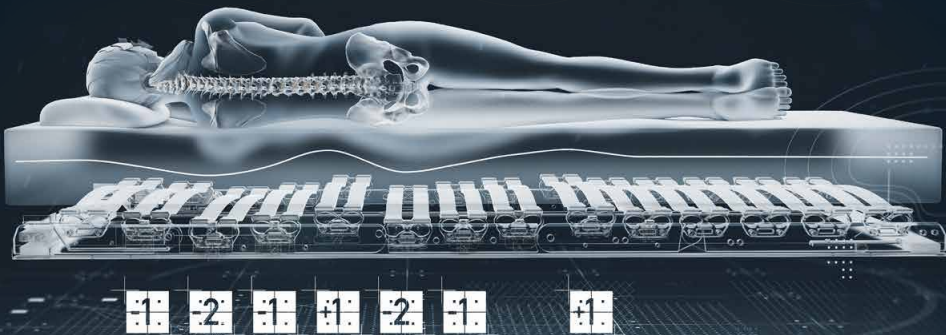
SCHLAFBERATUNG & BETTWAREN



Weil guter Schlaf

kein Zufall ist.

Jeder Mensch ist einzigartig – und so sollte auch sein Schlaf sein. Joel Schnarwiler nimmt sich Zeit für Ihre individuellen Bedürfnisse und findet gemeinsam mit Ihnen die perfekte Schlaflösung.



slaap.ch

IHR SCHLAFPROFI

Joel Schnarwiler

«Ich verstehe mich nicht als Verkäufer, sondern als Schlafberater.

Mein Ziel ist es, für jeden Menschen die optimale Schlafösung zu finden.»



WARUM SCHLAFBERATUNG?

Viele Menschen wachen morgens nicht erholt auf oder leiden unter Verspannungen und Schmerzen. Die Ursache liegt häufig in nicht optimal aufeinander abgestimmten Bettwaren. Joel Schnarwiler analysiert Schulterbreite, Rückenform und Liegeverhalten – und stimmt Matratze, Kissen und Duvet individuell aufeinander ab. Denn das Liegegefühl hängt immer vom Zusammenspiel aller Elemente ab.



IHRE VORTEILE

- ◆ **Kostenlose Beratung**
Persönlich, unverbindlich und ganz auf Sie zugeschnitten
- ◆ **Probeliegen zu Hause**
Testen Sie Matratzen und Kissen in Ihrem eigenen Bett
- ◆ **Premium-Marken**
Hasena · Röwa · Schlossberg · Sleepline · Technogel
- ◆ **Komplettservice**
Von der Beratung über die Lieferung bis zur Montage



Jetzt Termin vereinbaren

Slaap GmbH · Luzernerstrasse 91 · 5630 Muri AG

Di – Fr 08:30 – 12:00 / 13:30 – 18:00 · Sa 08:30 – 12:00



slaap.ch/termin-buchen

Kostenlose Terminbuchung online

INDIVIDUELLE SCHLAFLÖSUNGEN

Jeder Mensch schläft anders.

Deshalb gibt es bei uns keine Lösung von der Stange – sondern nur die, die zu Ihnen passt.

Gesunder Schlaf ist keine Einheitslösung. Körperbau, Schlafgewohnheiten und persönliche Bedürfnisse sind bei jedem Menschen verschieden. Bei Slaap GmbH in Muri finden Sie alles für Ihren individuellen, erholsamen Schlaf – und die Expertise, die den Unterschied macht.



BESUCHEN SIE UNS

Slaap GmbH

Luzernerstrasse 91 · 5630 Muri AG

Di – Fr 08:30 – 12:00 / 13:30 – 18:00

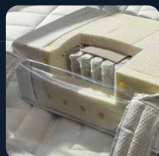
Sa 08:30 – 12:00 · slaap.ch/termin-buchen






UNSER SORTIMENT
IN MURI

Alles für Ihren perfekten Schlaf.



Matratzen

Röwa Ectera & weitere

Individuell auf Ihren Körper abgestimmt – für optimale Druckentlastung und Stützung.



Lattenroste

Röwa Ecco 2 & weitere

Motorisch oder manuell verstellbar – die perfekte Basis für jede Matratze.



Kopfkissen

Technogel & weitere

Ergonomisch geformt für Sie – passend zu Ihrer Schlafposition und Matratze.



Duvets

Sleepline, Sweetdreams & weitere

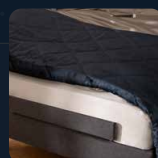
Für jede Jahreszeit das richtige Klima – von leicht bis kuschelig warm.



Bettgestell

Hasena & weitere

Zeitloses Design trifft auf Schweizer Qualität – in vielen Ausführungen.



Zubehör

Topper, Bettwäsche & mehr

Alles, was Ihren Schlaf noch besser macht – bis ins kleinste Detail.

Kostenlose Beratung buchen

Kissen & Duvet 30 Min · Bettinhalt 90 Min · Komplett 150 Min

slaap.ch

Termin online buchen



KOLUMNE

ACHTSAM- KEITS- TRAINING

WENIGER IST MEHR!

Autor:

Pirmin Loetscher:

*Achtsamkeitstrainer,
Coach für Mentales und
Autogenes Training,
Dozent & Bestsellerautor*

Mit der Achtsamkeit ist es oft wie mit unserem Alltag: Wir versuchen immer noch mehr hineinzupacken. Noch eine Aufgabe, noch ein Termin, noch ein Ziel. Dabei sehen wir uns gleichzeitig nach mehr Ruhe, Klarheit und Gelassenheit. Paradox eigentlich. Vielleicht liegt der Schlüssel gar nicht darin, mehr zu tun – sondern weniger.



DER ACHTSAMKEITS-TIPP FÜR WENIGER STRESS IM ALLTAG

Wenn der Alltag zu voll wird

Unser Alltag ist häufig vollgepackt. Zwischen Arbeit, Familie, Verpflichtungen und digitalen Ablenkungen bleibt kaum Raum zum Durchatmen. Wir springen von einer Aufgabe zur nächsten, beantworten nebenbei Nachrichten und versuchen, möglichst effizient zu sein. Doch genau dieses «Mehr» führt oft dazu, dass wir uns innerlich erschöpft fühlen.

Achtsamkeit erinnert uns daran, dass weniger manchmal tatsächlich mehr ist. Weniger Multitasking bedeutet mehr Fokus. Weniger Reize bedeuten mehr Klarheit. Weniger Termine bedeuten mehr Zeit für das, was wirklich wichtig ist.



Kleine Momente der Achtsamkeit

Ein kleiner achtsamer Moment kann schon genügen. Vielleicht entscheidest du dich heute bewusst dafür, eine Sache nach der anderen zu tun. Wenn du einen Kaffee trinkst, dann trink ihn einfach nur – ohne nebenbei auf das Handy zu schauen. Wenn du einen Spaziergang machst, dann nimm die Umgebung wahr, statt bereits den nächsten Termin im Kopf durchzugehen.

Versuch es einmal bewusst: Streiche heute eine Sache von deiner To-do-Liste. Nicht, weil du sie nicht schaffen würdest, sondern weil du dir selbst etwas Raum schenken möchtest.

Diese kleinen Inseln der Reduktion schaffen Raum. Raum zum Atmen, Raum zum Wahrnehmen und Raum für das Wesentliche. Und oft merken wir dabei: Wir brauchen gar nicht so viel, wie wir denken.





ROGER GIVEL ZU BESUCH BEI HEILSTEIN SCHMUCK IN BREMGARTEN

Im aktuellen «Hesch scho gwüsst?» von Marktindex besucht Roger Givel die Edelstein-Boutique von Biggi Winteler im beschaulichen Städtchen Bremgarten. Im Herzen der Altstadt gelegen kann hier die Magie von Edelsteinen entdeckt werden. Dazu die Firmeninhaberin: «Wir haben ein grosses Sortiment von über 500 verschiedenen Edelsteinen und Heilsteinen, die wir anbieten und auch entsprechend beraten. Also je nach Bedürfnis stellen wir auch separat etwas zusammen. Oder der Kunde findet in unserem grossen Sortiment den Heilstein, der ihn in seiner aktuellen Situation stärkt und begleitet».



Video ansehen

SUDOKU

Füllen Sie die leeren Felder mit den Zahlen von 1 bis 9. Dabei darf jede Zahl in jeder Zeile, jeder Spalte und in jedem der neun 3 x 3-Blöcke nur ein Mal vorkommen.

1			3					4
	9		1					2
		3	2	5	4	8		
		6				1	8	9
		9		4		7		
2	7	1				4		
		2	8	1	9	6		
	1				5		4	
6					2			3

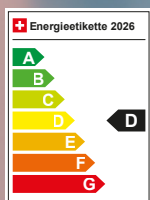
©raetselLich 1870802

1				5				8
		4	9			3		
7					6		9	
	7					9		
		6	7		8	2		
		1						7
	1		5					4
		5			4	8		
6				8				1

©raetselLich 1870820

DER NEUE MG HS

ab CHF 25'490.-



MG HS Comfort, 1.5 VTI-tech 125 kW (170 PS), Benzinmotor, 6-Gang-Handschtaltung - Energieverbrauch kombiniert: 7,4 l/100 km; CO²-Emissionen: 168 g/km; wCO²-Klasse: G - Barkaufpreis CHF 25'490.- inkl. MwSt. (Abb: MG HS Hybrid+ Luxury Hampstead Grey, Barzahlungspreis: CHF 29'990.- inkl. MwSt.), unverbindliche Preisempfehlungen



The icon is back.

Der neue MG HS ist als Benziner, als Hybrid+ sowie als Plug-in-Hybrid erhältlich. Jetzt bei uns in Oftringen Probe fahren.



F.+M.KONSTANTIN

F. + M. Konstantin Logistik AG
4665 Oftringen

info@garagekonstantin.ch
T +41 62 797 22 44

marktindex.ch

Ihre Webzeitschrift

Alles rund ums Fahrzeug

Entdecken. Vergleichen. Informieren.



- Garagen
- Occasionen
- Nutzfahrzeuge
- Wohnmobile
- Zubehör


marktindex.ch/fahrzeuge
www.limousinenservice.ch

LIMOUSINENSERVICE FÜR JEDEN ANLASS LUXURIÖS ANS ZIEL

Ob für geschäftliche Termine, Events oder private Feiern – mit unserem Limousinenservice erleben Sie exklusive Fahrten in höchstem Komfort und Eleganz.

Erleben Sie die Fahrt Ihres Lebens – buchen Sie jetzt Ihre exklusive Limousine!

Limousinen⁺
SERVICE

Cheerstr. 13b, 6014 Luzern
M 079 517 12 12
info@limousinenservice.ch



TRANSPORT ODER LOGISTIK GESUCHT?

Fahrzeuge für fast alle Fälle!



Pünktliche und präzise Platzierung von grossen Lieferungen ist unser Markenzeichen. Als langjähriger Vertrauenspartner für Warenlieferungen gewährleisten wir mit unseren innovativ ausgestatteten Lastwagen nicht nur termingerechte Ankünfte, sondern auch die exakte Zustellung an den richtigen Ort.

Lagerhalle mit
über 6'000m²
Kapazität

Seit 50 Jahren
Ihr starker
Partner.

Fahrzeugpark
mit 21
Fahrzeugen





NUTZFAHR- ZEUGE

**mieten
statt kaufen**
& flexibel bleiben



SCAN ME

www.nutzfahrzeug-mieten.ch

Grund AG Fahrzeuge • Grund 2 • 6234 Triengen



MOBILITÄT
MIT CHARAKTER

CAVERO

PRÄZISION,
DIE ÜBERZEUGT!

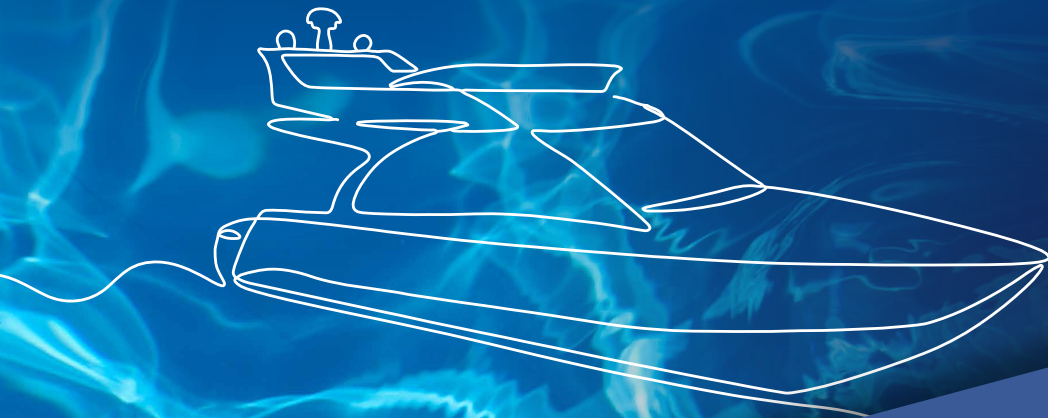
Von präziser Carrosseriearbeit bis zu modernen Rollern von Wottan-Taro und Motorrädern: Cavero GmbH steht für zuverlässige Technik, sauberes Handwerk und echte Leidenschaft für alles, was fährt.

KONTAKTIEREN SIE UNS:

Cavero GmbH
Carrosserie – Velos – Roller
Kantonsstrasse 85, 6048 Horw
Tel. 041 340 65 75
cavero@hispeed.ch

MEHR ALS NUR TANKEN

Ihr zuverlässiger Partner für unterwegs



Nie wieder umständliche Umwege zum Land – unsere Bootstankstelle Hergiswil versorgt Sie direkt auf dem Wasser mit hochwertigem Treibstoff. Schnell, sicher und zuverlässig.

Besuchen Sie die Bootstankstelle Hergiswil und legen Sie entspannt an!



**Einfach Tanken.
Einfach Sparen.**

So wird jeder Tankstopp – ob mit Auto, Motorrad oder Boot – zu einem angenehmen Teil Ihrer Reise.

HERGOL

Mit unseren preisgünstigen Tankstellen sind Sie jederzeit bestens versorgt – ob unterwegs auf der Strasse oder auf dem Wasser, auf dem Arbeitsweg, beim Wochenendausflug oder auf längerer Reise.

Besuchen sie uns

an unseren Standorten in Ihrer Nähe:

6014 Luzern	6362 Stansstad
6034 Inwil	6370 Stans
6043 Adligenswil	6403 Küssnacht
6045 Meggen	6405 Immensee SZ
6048 Horw	6210 Sursee
6052 Hergiswil	6294 Ermensee LU
	5712 Beinwil an See



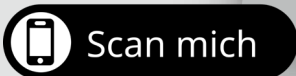
bauen-wohnen-
schweiz.ch

WOHN-TIPPS FÜR IHR ZUHAUSE



**HIER FINDEN SIE,
WAS SIE SUCHEN**

bauen-wohnen-schweiz.ch





Ein Turmdrehkran hebt Material auf einer Baustelle. (Foto: Pexels / Patrik Schuster)

PORTAL «BAUEN WOHNEN SCHWEIZ» **BÜNDELT** **PARTNER FÜR BAU- DIENSTLEISTUNGEN**

Das Portal Bauen Wohnen Schweiz sammelt ausgewählte Partner mit Dienstleistungen rund ums Bauen unter einem Dach. Die Webplattform gehört zur Mediengruppe von Roger Givel.

Das Portal Bauen Wohnen Schweiz positioniert sich als zentrale Anlaufstelle für Baudienstleistungen. Dabei bündelt die Plattform ausgewählte Partner, die verschiedene Services rund ums Bauen anbieten.

Mediengruppe Roger Givel als Betreiber

Die Webplattform bauen-wohnen-schweiz.ch gehört zur Mediengruppe von Roger Givel. Zudem konzentriert sich das Portal darauf, qualitätsgeprüfte Partner zu

präsentieren. Inzwischen entwickelt sich die Schweizer Baubranche zunehmend digital, weshalb Online-Portale an Bedeutung gewinnen.

Entsprechend bietet das Portal verschiedene Rubriken an, die unterschiedliche Aspekte des Bauens abdecken. Denn die Baubranche umfasst zahlreiche Spezialbereiche, von der Planung bis zur Ausführung. Folglich strukturiert sich das Angebot nach verschiedenen Themenbereichen.

Qualitätsgeprüfte Dienstleister im Fokus

Das Portal Bauen Wohnen Schweiz setzt auf ausgewählte Partner mit

den besten Dienstleistungen. Deshalb durchlaufen die Partner einen Auswahlprozess, bevor sie auf der Plattform erscheinen.



FREUDE AM BODEN MIT SCHNYDER PARKETT

Ein Boden begleitet uns täglich – sichtbar, spürbar und dauerhaft. Umso wichtiger ist eine Wahl mit Substanz. Schnyder Parkett in Stans verbindet traditionelles Handwerk mit moderner Technik und präsentiert auf über 500 m² Ausstellungsfläche eine der grössten Boden-Ausstellungen der Schweiz. Parkett ist hier nicht Trend, sondern gelebte Tradition – und klare Kernkompetenz.



Schnyder Stephan
berät Sie gerne persönlich.

Ausstellung für Parkett, Terrasse, Teppich und Vinyl

Im Schnyderpark erwartet Bauherrschaften, Architekten und Planer eine aussergewöhnliche Auswahl mit über 400 Parkettmustern in verschiedensten Holzarten und Oberflächen. Ergänzt wird das Angebot durch Teppich-, Vinyl-, Laminat-, Linoleum- und PVC-Beläge, Kork, Holzterrassen sowie Lösungen für Wandgestaltung, Akustik, Pflege und Zubehör.

Parkett hat im Unternehmen seit jeher einen besonderen Stellenwert – es ist gelebte Tradition. Als Familienbetrieb beraten Stephan Schnyder, Inhaber und Geschäftsführer, sowie Sepp Schnyder, Mitglied der Geschäftsleitung und Fachberater, die Kundschaft persönlich und bringen dabei langjährige Erfahrung sowie fundiertes Materialwissen ein.

Die Ausstellung in Stans ist frei zugänglich und ermöglicht es, unterschiedliche Holzarten, Oberflächen und Strukturen direkt zu vergleichen. Individuelle Farbölungen und spezifische Oberflächenbearbeitungen erlauben eine Gestaltung, die präzise auf Architektur, Nutzung und persönliche Vorstellungen abgestimmt ist.

Parkett individuell gestaltet

Über 400 Parkettmuster in verschiedenen Holzarten bilden die Basis für individuelle Lösungen. Grossformatige Landhausdielen und Massivparkett zählen zu den Spezialgebieten. Holzart, Sortierung, Oberfläche und Farbton werden sorgfältig kombiniert – so entsteht ein Boden mit eigener Handschrift.

Die Leidenschaft für Holz ist in der Familie Schnyder seit Generationen veran-





Schnyder Parkett GmbH

Riedenmatt 4
6370 Stans
Tel. +41 41 622 40 22
info@schnyder-parkett.ch
www.schnyder-parkett.ch

Renovationen, Reparaturen sowie Pflege- und Unterhaltsarbeiten werden fachgerecht ausgeführt.

Nachhaltigkeit und Innovation

Ökologie spielt bei der Produktauswahl und bei Klebstoffen eine zentrale Rolle. Schnyder Parkett führt ein breites FSC-zertifiziertes Sortiment und arbeitet mit emissionsarmen Greenbuilding-Klebern. Moderne Verlegesysteme sowie Lösungen für Tritt- und Raumschalldämmung ermöglichen eine technisch präzise und termingerechte Umsetzung.

kert. Dieses Know-how zeigt sich in Detailgenauigkeit und einem sicheren Gespür für Raumwirkung.

Fachgerechte Beratung und Umsetzung

Eine fundierte Beratung steht am Anfang jedes Projekts. Sie umfasst die Analyse des Untergrunds, technische Abklärungen sowie die Wahl geeigneter Materialien und Konstruktionen. Ob klas-

sischer Zementestrich, moderner Fliesestrich oder spezielle Bodenkonstruktionen – auch bei anspruchsvollen Bauvorhaben wird Schnyder Parkett beigezogen.

Die Verlegung von Parkett, Teppich, Vinyl, Linoleum oder PVC gehört zum täglichen Handwerk des Teams. Gelernte Parkettleger, Bodenleger und Schreiner setzen Projekte präzise um. Auch





BAU- UND ENERGIE- BERATUNG

FUNDIERTE LÖSUNGEN
AUS EINER HAND

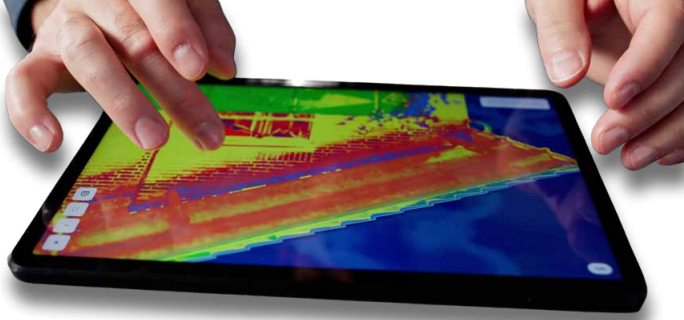
Die Bau- und Energieberatung Bühlmann steht für unabhängige, fachlich fundierte Beratung rund um Energie, Gebäudehülle und haustechnische Anlagen. Gegründet und geführt von Lukas Bühlmann, verbindet das Unternehmen langjährige Baupraxis mit vertiefter Energiekompetenz und einem klaren Beratungsanspruch. Im Fokus stehen Lösungen, die technisch sinnvoll, wirtschaftlich tragfähig und realistisch umsetzbar sind.

Das Angebot richtet sich an private Bauherrschaften, Industrie und Gewerbe, Architekten, Planer, das Baugewerbe sowie an die öffentliche Hand. Im Zentrum steht eine neutrale, auf die jeweilige Ausgangslage zugeschnittene Beratung. Die Dienstleistungen decken sämtliche Projektphasen ab – von der ersten Analyse über Nachweise und Gesuche bis zur Begleitung der Umsetzung. Damit positioniert sich die Bau- und Energieberatung Bühlmann als verlässliche Schnittstelle zwischen Planung, Technik, Behörden und Ausführung.

Energieberatung & Gebäudeanalyse mit ganzheitlichem Sanierungskonzept

Ein Schwerpunkt liegt in der Energieberatung und Gebäude-





analyse. Dazu gehören GEAK-Plus-Analysen mit konkreten Massnahmenvarianten, Impulsberatungen, Energienachweise sowie die Abklärung und Beantragung von Fördergeldern. Ergänzend kommen Thermografieaufnahmen zum Einsatz, um energetische Schwachstellen sichtbar zu machen und Sanierungspotenziale präzise zu beurteilen. Auf dieser Basis entwickelt das Unternehmen Sanierungskonzepte für die Gebäudehülle, die energetische, bauliche und wirtschaftliche Aspekte gleichermaßen berücksichtigen.

Umfassende Begleitung von der Bewilligung bis zur Ausführung

Auch bei Bewilligungsverfahren unterstützt die Bau- und Energieberatung Bühlmann umfassend – von Baugesuchen und Ener-

gienachweisen bis zur Koordination mit den zuständigen Behörden. Während der Realisierungsphase übernimmt das Unternehmen Aufgaben wie Submissionen und Ausschreibungen sowie Bau- und Ausführungskontrollen. Ergänzt wird das Angebot durch Bauschadenexpertisen an der Gebäudehülle, etwa bei Feuchtigkeit, Wärmeverlusten oder Ausführungsmängeln.

Was die Beratung auszeichnet, ist die konsequente Unabhängigkeit. Empfehlungen erfolgen neutral, ohne Bindung an Produkte oder Anbieter. Individuelle Lösungen, ein direkter Kundenkontakt und ein hohes Qualitätsverständnis stehen im Vorder-

Bau- und Energieberatung Lukas Bühlmann

Mühlacher
6217 Kottwil
Tel. +41 79 683 18 81
info@bau-und-energieberatung.ch
www.bau-und-energieberatung.ch

grund. Moderne Analysemethoden, Flexibilität und Schweizer Qualitätsstandards bilden die Grundlage der Arbeit.

Lukas Bühlmann – Fachkompetenz aus Praxis und Ausbildung

Lukas Bühlmann bringt über neun Jahre Erfahrung aus dem Dachdeckergewerbe mit, wo er als Bauführer für Beratung, Planung und Koordination von Um- und Neubauten verantwortlich war. Nach Abschluss der Energieberaterausbildung gründete er Anfang 2022 die Bau- und Energieberatung Bühlmann, zunächst im Teilpensum, seit Januar 2023 vollständig selbständig.





VARICOR®
ERLEBEN **FLEXIBLE,**
LANGLEBIGE UND
HYGIENISCHE LÖSUNGEN



©Bild: Timo Schwach

Wenn Sie Ihr Zuhause renovieren, ein öffentliches Gebäude sanieren oder ein neues Bauprojekt realisieren möchten, stellt sich früher oder später die Frage, welches Material sich langfristig bewährt. Es soll funktional sein, ästhetisch ansprechend, hygienisch, robust und im besten Fall flexibel in der Gestaltung. Ein Material, das all diese Anforderungen erfüllt, ist Varicor®. Die Meyer AG in Ennetbürgen zählt zu den erfahrensten Varicor®-Spezialisten der Schweiz und zeigt in ihrer täglichen Arbeit, wie vielseitig dieser Mineralwerkstoff eingesetzt werden kann.

Ein Werkstoff mit besonderen Eigenschaften

Varicor® ist ein homogener Mineralwerkstoff mit einer porenfreien, angenehm warmen Oberfläche. Diese Kombination sorgt dafür, dass das Material selbst bei starker Beanspruchung schön bleibt und sich leicht reinigen lässt. Schmutz und Feuchtigkeit haben kaum eine Chance, was Varicor® besonders für Badezimmer, Küchen und hygienisch sensible Bereiche interessant macht. Gleichzeitig lässt sich der Werkstoff thermisch verformen und fugenlos verarbeiten. Dadurch entstehen harmonische, organische Formen, die im Alltag besonders pflegeleicht sind.

So vielfältig einsetzbar wie Ihre Ideen

Ob eine Duschfläche, die ohne sichtbare Übergänge in die Wand übergeht, ein Waschtisch nach Mass oder robuste Oberflächen für öf-

fentliche Einrichtungen: Varicor® passt sich den unterschiedlichsten Anforderungen an. Die Formfreiheit ermöglicht Lösungen, die exakt auf Ihre Räume zugeschnitten sind, selbst wenn die Wünsche oder Voraussetzungen komplex oder ungewöhnlich sind. Was am Ende entsteht, sind Oberflächen, die nicht nur funktional überzeugen, sondern den Raum freundlich und sauber wirken lassen.

Standard, Sonderformen oder echte Einzelstücke

Die optische Wirkung eines Materials ist entscheidend für die Stimmung eines Raums. Varicor® bietet hier viel Spielraum. Die Farbpalette ist gross, lässt sich erweitern und ermöglicht sowohl schlichte als auch ausdrucksstarke Gestaltungskonzepte. Durch die homogene Struktur wirken die Flächen ruhig und hochwertig.

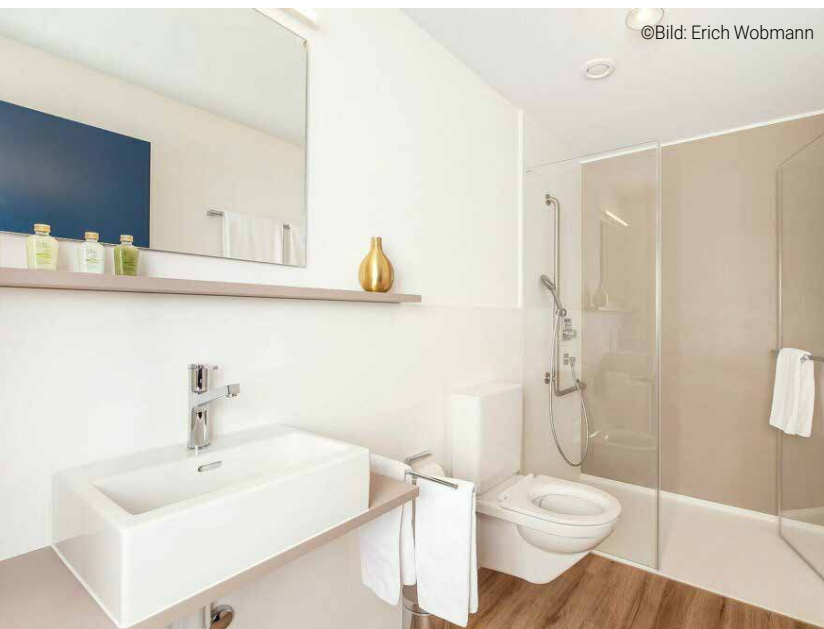
Die Meyer AG fertigt sowohl klassische Elemente als auch massgeschneiderte Lösungen. Plattenware eignet sich für Arbeitsflächen, Möbel oder Wandverkleidungen, während



Meyer AG

Herdern 10
6373 Ennetbürgen
Tel. +41 41 620 16 57
info@meyer-systeme.ch
www.meyer-systeme.ch
www.varicor.ch

gegossene Formteile besonders in Nassräumen überzeugen. Mit einer eigenen Werkstatt und viel Erfahrung können auch kleine Serien, individuelle Stücke oder besonders anspruchsvolle Formen umgesetzt werden. Das Ergebnis wirkt wie aus einem Guss und ist präzise, langlebig und ästhetisch durchdacht.



©Bild: Erich Wobmann



- ✓ Individuelle Beratung
- ✓ Schnelle Lieferung
- ✓ Montageservice
- ✓ Showroom in Neuenhof

Vorteile



Für weitere Informationen oder
eine individuelle Beratung stehen
wir Ihnen gerne zur Verfügung:

www.primus-neuenhof.ch



Mehr Ordnung. Mehr Raum. Mehr Möglichkeiten. Höher hinaus mit Primus : Flexible Regalsysteme für Privat- und Geschäftskunden

Ob für den heimischen Keller, das moderne Büro oder das industrielle Lager – bei Primus Neuenhof finden Sie hochwertige Gestelle und Regalsysteme, die sich flexibel an Ihre Bedürfnisse anpassen.

Primus
Transportgeräte AG

Mit über 80 Jahren Erfahrung steht die Primus Transportgeräte AG für Qualität, Zuverlässigkeit und massgeschneiderte Lösungen im Bereich der Lager- und Betriebseinrichtungen.

STECKREGALE:

Werkzeuglos montierbar, flexibel erweiterbar und ideal für Keller, Garagen oder Vorratsräume.

FACHBODENREGALE:

Perfekt für Büros und Archive – mit Traglasten bis zu 300 kg pro Fachboden.

SCHWERLAST-REGALE:

Für Lagerhallen und Werkstätten – mit Fachlasten bis zu 3000 kg.

KRAGARM- UND PALETTENREGALE:

Für sperrige oder palettierte Güter – individuell planbar.

MOBILE REGALANLAGEN:

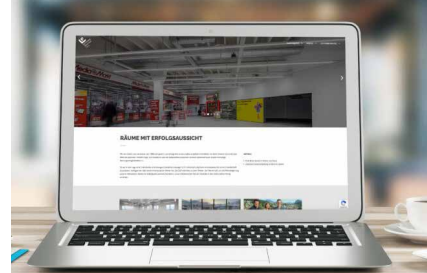
Platzsparende Lösungen für Archive und Lager mit hoher Zugriffshäufigkeit. Fachboden.



GEWERBEBAUTEN
TPC AG **BRINGT IHR**
BUSINESS VORAN



Die Firma Gewerbebauten TPC AG entstand im Jahr 2005 aus Gründen der Konsolidierung und Weiterführung der Geschäfte aus verschiedenen Immobilienfirmen. Neu wurden die Liegenschaften unter dem Dach der Firma Gewerbebauten TPC zusammengefasst und verwaltet. Dann ging es Schlag auf Schlag: Es kam die Liegenschaft «Schweighof» an der Grabenhofstrasse 1 sowie die angrenzende Parzelle mit Werkhalle und Restaurant Ranch dazu. Und das Wachstum ging auch in den folgenden Jahren munter weiter. Die Aktivitäten konzentrieren sich dabei auf das aufstrebende Mattenhof-Quartier in Kriens, an der Stadtgrenze zu Luzern gelegen. Das Team der Gewerbebauten TPC punktet dabei mit ihrem tiefen Wissen bei Gewerbe- und Dienstleistungsimmobilien bei den Kunden. Die Ausarbeitung von individuellen und massgeschneiderten Lösungen steht stets im Vordergrund.



Gewerbebauten TPC AG

Industriestrasse 12
6010 Kriens
Tel. +41 41 340 50 65
info@gewerbebauten-tpc.ch
www.gewerbebauten-tpc.ch

Eine grosse Auswahl an Möglichkeiten

Die Gewerbebauten TPC AG bietet eine grosse und stetig wechselnde Auswahl verschiedenster Büroflächen an. Die Immobilienvielfalt reicht vom 20 qm grossen Einzelbüro bis zur 700 qm grossen und weitläufigen Büroetage. Einzelunternehmer und Start-ups finden bei TPC attraktive Büros für ihren professionellen Auftritt. Grössere Unternehmen, Anwalts- oder Steuerberatungs-Kanzleien mieten bei Bedarf eine ganze oder halbe Etage in einem der speziell dafür konzipierten Geschäftsgebäude. Modern und offen gestaltete Verkaufsflächen für Ihr Ladenlokal, den neuen Showroom oder das zukünftige Gewerbelokal zählen ebenfalls zu den attraktiven Angeboten der Gewerbebauten TPC AG. Auch hier reicht die Auswahl einzigartiger Gewerbeimmobilien vom kleinen Ladenlokal innerhalb eines Shop-in-Shop-Konzepts bis zur grossen Gewerbefläche, auf der Sie Ihre Produkte und Dienstleistungen anbieten.



brauchermärkte sind hier genauso zu finden, wie Hotels oder Restaurants. Die hervorragende verkehrstechnische Anbindung durch die nur 500 Meter entfernte Auffahrt der A2 sowie die unmittelbar am Industriequartier vorhandene S-Bahnstation sind weitere positive Argumente für die Anmietung einer Gewerbeimmobilie in Kriens.

Unternehmen werden mit optimalen Standorten verbunden

Die Gewerbebauten mit ihren ansprechenden Räumlichkeiten finden Sie im prominenten Industriequartier Kuonimatt mit einem attraktiven Mix aus verschiedensten Gewerbe- und Dienstleistungsbetrieben. Endver-

Das Pendant dazu bietet das Gewerbezentrum Galgenried 22 in Stans, welches verkehrstechnisch ebenfalls ideal erschlossen ist.

Überzeugen Sie sich von beiden interessanten Firmenstandort. Die Gewerbebauten TPC AG freut sich auf Ihre Kontaktaufnahme. Beim Krienser Unternehmen Gewerbebauten TPC profitieren Sie von umfassenden Dienstleistungen aus einer Hand. Das kompetente Team überzeugt bei Beratung, Planung und Durchführung von Um- und Ausbauprojekten mit Fachwissen und Effizienz. Und auch bei Reparaturen und Renovationsarbeiten, der Koordination von Facility Management sowie der Hilfestellung bei Projektfinanzierungen können Sie sich auf die Gewerbebauten TPC AG verlassen.



SISTO IST IHR SPEZIALIST FÜR DIE FACHGERECHTE RENOVATION VON GARAGENTOREN

Ein funktionierendes Garagentor ist entscheidend für Komfort, Sicherheit und Werterhalt der eigenen Garage. Doch im Alltag zeigt sich schnell, wie störanfällig Tore sein können – sei es durch Verschleiss, Witterungseinflüsse oder mangelnde Wartung. Die SISTO GmbH mit Sitz in Stans kennt die häufigsten Schwachstellen aus der Praxis und gibt wertvolle Hinweise, worauf Eigentümerinnen und Eigentümer das ganze Jahr über achten sollten.



So empfehlen die Spezialisten eine regelmässige Wartung, denn ein gepflegtes Garagentor ist nicht nur ein optischer Hingucker, sondern auch entscheidend für Funktionalität und Sicherheit. Weiter sollte regelmässig die Reinigung sämtlicher beweglicher Teile vorgenommen werden, damit das Garagentor geschmeidig läuft. Zudem lohnt es sich, auf eine gute Isolierung zu achten, da sie die Energieeffizienz verbessert und das Garagenklima stabil hält. Und last but not least sollten die Dichtungen geprüft und bei Bedarf ersetzt werden. Intakte Dichtungen sorgen dafür, dass Feuchtigkeit, Zugluft und Schmutz nicht eindringen.

Wenn das Garagentor ersetzt werden muss

Jedes regelmässig genutzte Produkt hat ein Ablaufdatum. Wenn der Zeitpunkt gekommen ist, das



SISTO GmbH

Hauptsitz
Eichli 25, 6370 Stans
Tel. +41 41 620 86 52

Verkauf
Bodenweid 2, 6045 Meggen
Tel. +41 41 378 07 76
sisto@sisto.swiss
www.sisto.swiss
www.sisto-tore.ch

Garagentor zu ersetzen, steht das Team der SISTO mit Rat und Tat zur Seite. Bereits beim ersten Beratungsgespräch wird die hohe Kompetenz der Torspezialisten und die Freude, Sie bei Ihrem Projekt unterstützen zu können, spürbar. Sie werden von der Beratung bis nach der Montage kompetent durch das Team der SISTO GmbH begleitet. Und das seit über 20 Jahren. Das umfassende Sortiment reicht von Haustüren und Garagentoren bis zu leistungsstarken Industrietoren.

Seit Jahren erfolgreich am Markt

Seinerzeit als Einzelfirma gegründet entwickelte sich das Unternehmen innerhalb kurzer Zeit zu einem etablierten Anbieter von Türen und Toren. Mit der Ausweitung des Produkt- und Dienstleistungsangebotes erweiterte sich auch der Kundenkreis und damit wuchs das Unternehmen auf heute 8 Angestellte. So entwickelte sich aus einem



ursprünglichen Handelsunternehmen, welches sich auf den Vertrieb renommierter Hersteller wie zum Beispiel Hörmann spezialisierte, eine Firma, die seinen Kunden ein umfangreiches Portfolio aus einer Hand anbietet.





WENN DER GARTEN NEU ERWACHT, IST ES ZEIT FÜR **STIHL** **AKKU-POWER VON** **TOOLSTER.CH**

Es gibt diesen einen Moment im April, in dem man spürt: Jetzt beginnt es wieder. Die Sonne steht höher, das Licht wirkt klarer – und draussen im Garten verändert sich etwas. Das Gras gewinnt an Farbe, erste Halme richten sich auf, die Fläche wirkt lebendiger. Nach Monaten der Winterruhe kehrt Bewegung zurück.

Ein gepflegter Rasen ist mehr als nur Grünfläche. Er ist Treffpunkt für Familie und Freunde, Spielort für Kinder, Rückzugsraum nach einem langen Arbeitstag. Er rahmt das Haus ein und gibt dem Garten Struktur. Wenn er neu erwacht, beginnt die Gartensaison im eigentlichen Sinn – bewusst, entschleunigt und mit einem klaren Blick für Qualität.

Ein behutsamer Neustart

Bevor der erste Schnitt fällt, braucht der Rasen Aufmerksamkeit. Laub, kleine Äste und die Spuren des Winters werden entfernt. Verdichtete Stellen dürfen vorsichtig gelo-





ckert, Unebenheiten ausgeglichen werden. Wo kahle Stellen sichtbar sind, bietet der Frühling ideale Bedingungen für eine Nachsaat. Die noch feuchte Erde und die steigenden Temperaturen unterstützen eine rasche Keimung.

Wer jetzt sorgfältig arbeitet, legt den Grundstein für dichten, gesunden Wuchs. Gartenpflege beginnt nicht mit Geschwindigkeit – sondern mit Achtsamkeit. Es ist diese bewusste Vorbereitung, die später den Unterschied zwischen durchschnittlich und überzeugend sichtbar macht.

Der erste Schnitt – leise, kraftvoll, präzise

Sobald die Temperaturen dauerhaft über 10 Grad steigen und der Boden trocken ist, ist der richtige Zeitpunkt gekommen. Der erste Rasenschnitt des Jahres ist beinahe ein Ritual. Bahn für Bahn entsteht Ordnung, aus winterlichem Durcheinander wird klare Struktur.

Vier bis sechs Zentimeter Schnitthöhe geben Stabilität, besonders bei den ersten Mähvorgängen. Die bewährte 1/3-Regel – nie mehr als ein Drittel der Halmhöhe auf einmal kürzen – sorgt dafür, dass das Gras kräftig

bleibt und sich gleichmässig regeneriert.

Gerade in Wohnquartieren spielt heute die Lautstärke eine wichtige Rolle. Moderne Akku-Rasenmäher und Akku-Motorsensen von STIHL verbinden beeindruckende Leistung mit angenehmer Laufruhe. Kein Kabel, kein Benzingeruch – dafür maximale Bewegungsfreiheit und ein sauberes, gleichmässiges Schnittbild. Die aktuelle STIHL Akku-Power steht klassischen Antrieben in nichts nach und überzeugt durch Effizienz, Komfort und einfache Handhabung.

Dass STIHL in diesem Jahr sein 100-jähriges Bestehen feiern darf, unterstreicht diese Entwicklung. Aus einem Pionierbetrieb für Motorsägen ist ein Unternehmen geworden, das kontinuierlich an innovativen Akku-Systemen arbeitet – mit dem Ziel, leistungsstarke Technik leiser, leichter und nachhaltiger zu machen.

Kraft aus dem Boden

Ein vitaler Rasen braucht Nährstoffe. Ein ausgewo-

Brütsch/Rüegger Werkzeuge AG

Heinrich Stutz-Strasse 20
8902 Urdorf
Tel. +41 44 736 63 63
sales@toolster.ch
toolster.ch

gener Frühjahrsdünger – idealerweise einige Tage nach dem ersten Schnitt – unterstützt das Wachstum nachhaltig. Bei stärkerem Rasenfilz oder Moos empfiehlt sich im April das Vertikutieren. Es entfernt abgestorbene Pflanzenteile, verbessert die Durchlüftung und schafft Raum für neue Triebe.

Auch hier zeigen sich die Vorteile moderner Akku-Geräte: leicht, wendig und unkompliziert im Einsatz – ideal für kleinere und mittelgrosse Gärten. Wer mulcht, nutzt zudem einen natürlichen Kreislauf.





Bösiger
Kälte Klima GmbH



Komfort beginnt mit dem richtigen Klima



Bösiger Kälte Klima GmbH

Menznauerstrasse 36
6130 Willisau
Tel. 041 970 37 37
info@boesigerkk.ch
www.boesigerkk.ch

Ein angenehmes Raumklima ist der Schlüssel zu erholsamem Schlaf und gesteigertem Wohlbefinden. Wir bieten massgeschneiderte Lösungen für Ihr Zuhause oder Ihren Betrieb, damit Sie jederzeit in der perfekten Umgebung entspannen können. Ob kühle Sommernächte oder wohltemperierte Winterabende – wir sorgen dafür, dass Ihr Raumklima genau auf Ihre Bedürfnisse abgestimmt ist. Entdecken Sie, wie unsere Experten Ihnen helfen können, den idealen Schlafkomfort zu schaffen.

NACHHALTIGES BAUEN FÜR DIE ZUKUNFT

bauen-wohnen-
schweiz.ch

**HIER FINDEN SIE,
WAS SIE SUCHEN**
bauen-wohnen-schweiz.ch



Scan mich

Willkommen zu unserer Serie «Wir haben nachgefragt», in der wir Ihnen in jeder Ausgabe eine prominente Persönlichkeit vorstellen, die uns spannende Einblicke in Bezug auf die Zentralschweiz gewährt hat. Tauchen Sie ein in faszinierende Geschichten, persönliche Erfahrungen und interessante Einblicke in das Leben und Wirken bekannter Persönlichkeiten dieser Region.

WIR HABEN nachgefragt

PIRMIN LOETSCHER LUZERNER BUCHAUTOR

Wie ist das Freizeitverhalten der Zentralschweizer Prominenz? bestforyou will es wissen. Heute mit dem bekannten Luzerner Buchautor Pirmin Loetscher, der soeben sein neues Werk «Achtsam im Alltag» herausgegeben hat.

Wie sieht ein typischer freier Tag in deinem Leben hier in der Zentralschweiz aus?

In der Natur! Wenn es irgendwie geht und das Wetter mitspielt, bin ich mit meiner Partnerin und meiner Tochter draussen – entweder am oder auf dem Wasser oder oben auf einem Berg. In der Natur kann ich am besten abschalten und neue Energie tanken.

Welches ist dein liebster Ort in der Zentralschweiz zum Entspannen und warum?

Der Dietschiberg in Luzern – nur ein paar Minuten von

meinem Zuhause entfernt. Ich liebe es, wie schnell ich dort vom Stadttreiben in die Ruhe der Natur eintauche. Ob Sommer oder Winter: Der Ort tut einfach gut.

Welches ist dein Lieblingscafé oder Lieblingsbar oder Lieblingsrestaurant in unserer Region?

Das Restaurant Casa Tolone. Dort fühle ich mich einerseits wie in Italien und gleichzeitig wie in der eigenen Stube – vor allem dank der warmherzigen Gastgeberfamilie.

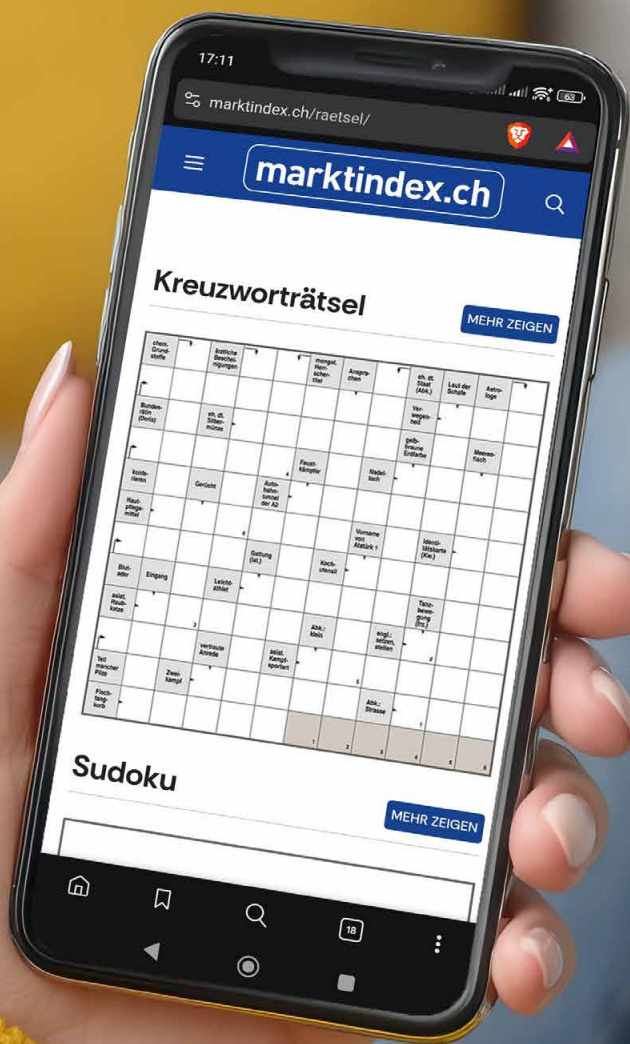
Welches war das verrückteste Erlebnis, das du jemals in deiner Freizeit hier erlebt hast?

Da gibt es nicht das eine Erlebnis.



mehr lesen





**JETZT ONLINE
RÄTSELN**



WOLLEN AUCH SIE AUFFALLEN?

INSERIEREN SIE JETZT!

Ganz einfach:

QR-Code scannen,
über das Formular
inserieren, und wir
melden uns bei
Ihnen.



Präsenz steigern



**LEHRSTELLEN
ANGEBOTE
.CH**

Lehrstelle finden – Zukunft starten

Lehrstellen Schweiz

Ausbildung

Lehrstellenplattform

Berufslehre



Einfach Beruf & Ort eingeben
und passende Lehrstellen finden.



Schweizweit Lehrstellen



Kein Account nötig

Jetzt Lehrstelle finden →

www.lehrstellenangebote.ch



Scan mich

BEI DER COMRO WERDEN DIE WERBEIDEEEN ZUR REALITÄT

Die ComRo AG steht für Qualität, Verlässlichkeit und Innovation, wenn es um Marketing, Werbetechnik, Grossformatdruck sowie POS- und Event-Werbung geht. Das Unternehmen ist einer der führenden und innovativsten Grossformat-Digitaldruckereien der Schweiz – ein echtes Kompetenzzentrum für beeindruckende Werbebotschaften. Ob Firmenauftritt, Eventgestaltung oder individuelle Wohnideen, die ComRo AG bietet für jeden das passende Produkt.



Der moderne Webshop macht es Ihnen dabei besonders leicht: Ob Plakate, Banner, Schilder, Blachen, Displays oder POS-Materialien – alles lässt sich mit nur wenigen Klicks online gestalten und bestellen. Unterstützt werden Sie dabei von erfahrenen Spezialisten, die mit viel Know-how und Kreativität eine Lösung entwickeln, die perfekt zu Ihren Bedürfnissen passt.

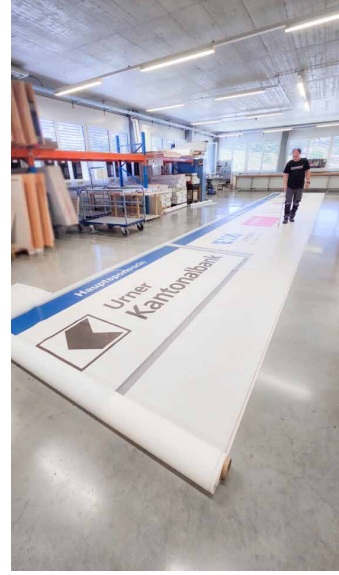
- Beratung & Konzeption – wir entwickeln massgeschneiderte Lösungen für Ihre Werbebotschaften.
- Gestaltung – kreative und aufmerksamkeitsstarke Designs für maximale Wirkung.
- Produktion – höchste Qualität dank modernster Grossformat-Drucksysteme und innovativer Veredelungstechniken.
- Montage – auf Wunsch übernehmen unsere Spezialisten auch die Installation vor Ort.



Werbetechnik, die wirkt

Beschriftungen, Fahrzeugbeschriftungen, Schaufensterdesigns, Messestände, Wand- und Bodengrafiken – die Welt der Werbe-

Verkehrshaus der Schweiz



ComRo AG

Sonnmatthof 9,
6023 Rothenburg
Tel. +41 41 349 50 70
info@comro.ch
www.comro.ch

technik ist so vielseitig wie Ihre Botschaft. Mit kreativen Lösungen, langlebigen Materialien und präziser Umsetzung sorgen wir dafür, dass Ihr Unternehmen im besten Licht erscheint. Draussen wie drinnen.

Unsere Experten beraten Sie umfassend und finden die optimale Lösung, sei es für temporäre Aktionen oder dauerhafte Auftritte.

Grossformatdruck in Perfektion

Unsere Spezialität ist der hochwertige Grossformatdruck. Dank modernster Maschinen und Technologien drucken wir auf nahezu jedem Material in jedem Format: Textilien, Folien, Metall, Holz, Glas oder Kunststoff. Dabei entstehen langlebige, brillante Druckergebnisse für jede Anwendung:

- Megaposter
- Banner, Blachen & Mesh-Gewebe
- Textildrucke für Messen & Events
- Roll-Ups, Displays & Messestände
- Schilder & Plattenmaterialien in jeder Form
- Backlit- & Leuchtkästen



Ihre Botschaft wird gross, auffällig und unübersehbar an Ihrem Event oder Aussenfassade oder als dekorative Raumgestaltung auffallen.



INFORMATIONSDISPLAYS MIT MEHRWERT

WIE DIGITAL SIGNAGE KMU ENTLASTET

Digital Signage wird häufig mit Werbebildschirmen in Schaufenstern oder der Gastronomie verbunden. Dabei liegt der eigentliche Nutzen digitaler Displays in einem anderen Bereich: der strukturierten Bereitstellung von Informationen. Inhalte lassen sich aktuell halten, zielgerichtet ausspielen und – je nach Anwendung – auch interaktiv nutzen.

Genau diese Form von digitalen Informations-Displays steht bei e-display.ch in Rothenburg im Mittelpunkt. Das Unternehmen wurde 2010 von Silvan Rohner gegründet und realisiert Digital-Signage-Lösungen für KMU, Gemeinden, Pflegeeinrichtungen und Institutionen. «Viele kennen Digital Signage nur aus der Modebranche. Das eigentliche Potenzial wird noch stark unterschätzt», sagt Rohner.

KI-generiertes Bild



Software statt Hardware im Fokus

Im Zentrum der Lösungen steht nicht der Bildschirm, sondern die Steuerung der Inhalte. «Wir sind hardwareunabhängig. Entscheidend ist unsere Software – sie steuert, was überhaupt möglich ist», erklärt Rohner. Über ein Content-Management-System (CMS) werden Inhalte zentral verwaltet, zeitlich geplant und standortübergreifend ausgespielt.

Dabei reicht das Spektrum von reiner Informationsanzeige bis





KI-generiertes Bild

E-DISPLAY.CH GmbH

Bertiswilstrasse 26
6023 Rothenburg
Tel. +41 41 244 70 30
office@e-display.ch
www.e-display.ch

Fixinstallationen für konkrete Einsatzorte

e-display realisiert überwiegend Fixinstallationen – etwa für Gemeinden, Alters- und Pflegeheime, Restaurants oder Betriebe. Jeder Standort stellt eigene Anforderungen. Ein Display in einer Cafeteria unterscheidet sich deutlich von einer Lösung im Schaufenster oder im Aussenbereich mit direkter Sonneneinstrahlung.

Zum Einsatz kommen in der Regel professionelle Samsung-Displays. Bei speziellen Anforderungen werden individuelle Lösungen umgesetzt, etwa mit angepassten Gehäusen oder Touch-Funktion.

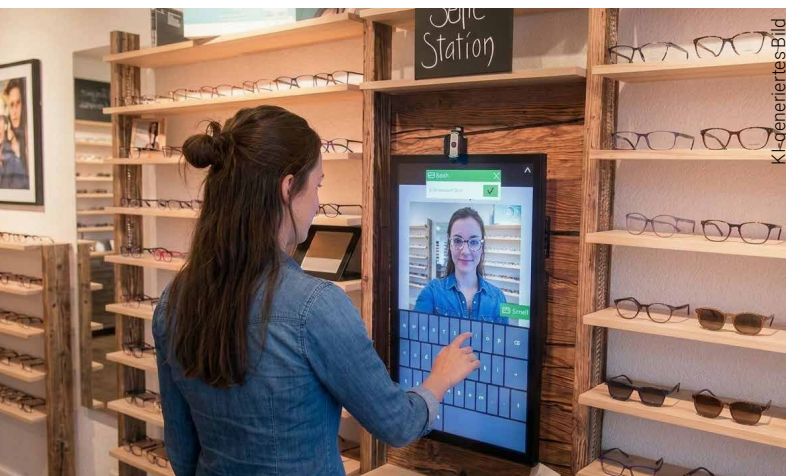
zu interaktiven Anwendungen. «Digital Signage ist nicht nur Werbung. Es geht darum, Informationen bereitzustellen – passiv oder interaktiv», so Rohner. Über Touch-Displays können Mitarbeitende, Kundinnen, Patienten oder Besucher Inhalte selbstständig abrufen.

Entlastung für KMU und interne Kommunikation

Gerade bei KMU zeigt sich ein klarer Mehrwert. Informationen müssen nicht mehr laufend mündlich weitergegeben oder

einzelnen verschickt werden. «Viele KMU könnten Geschäftsleitung und HR massiv entlasten, wenn Informationen zentral und digital verfügbar sind», sagt Rohner.

Statt einer permanenten Bringschuld entsteht eine Holschuld: Die Information ist verfügbar, aktuell und nachvollziehbar. Das reduziert Rückfragen, schafft Transparenz und strukturiert interne Abläufe. Trotzdem ist der Einsatz von Digital Signage in Schweizer KMU bislang noch vergleichsweise gering.



KI-generiertes Bild



IMMOBILIEN & STEUERN

SO HOLEN SIE DAS MAXIMUM AUS
IHREM EIGENHEIM HERAUS

KOLUMNE DER STEUERSPARAKADEMIE

LERNEN SIE ALLES ZU
DEN THEMEN STEUERN,
STEUERERSPARNIS UND
VERMÖGENSAUFBAU



Philipp Stadelmann,
Jurist & Steuerexperte SSK sowie
Gründer der Steuersparakademie GmbH.

Ein Eigenheim ist für viele Schweizerinnen und Schweizer ein Lebensraum. Aber es ist nicht einfach nur ein Zuhause, sondern bietet auch riesiges steuerliches Potenzial. In meinen Beratungen und Seminaren staune ich immer wieder, wie viel Geld Jahr für Jahr zum Steueramt fliesst, nur weil Hausbesitzerinnen und Hausbesitzer gewisse Spielregeln nicht kennen. Wer seine Immobilie strategisch nutzt, kann nicht nur Steuern sparen, sondern auch gezielt Vermögen aufbauen.

Ein typisches Beispiel dafür sind Renovationen. Viele Eigentümer machen den Fehler, all ihre Sanierungen in einem einzigen Jahr umzusetzen, dazu zählen etwa neue Fenster, eine Fassadensanierung und gleich noch eine Heizungsmodernisierung. Steuerlich ist das jedoch alles andere als optimal. Der Grund liegt in der sogenannten Steuerprogression. Das heisst: Je höher das steuerbare Einkommen in einem Jahr, desto höher der Steuersatz. Wenn nun alle Abzüge in einem Jahr geltend gemacht werden, sinkt zwar die Steuerlast, aber eben nur in diesem einen Jahr. Viel effizienter ist es, grössere Investitionen über zwei Steuerjahre zu verteilen. So profitiert man doppelt. Die-





se einfache Massnahme spart oft mehrere Tausend Franken, ohne dass dabei Mehraufwand entsteht.

Ein weiterer Punkt, der oft unterschätzt wird, ist der Eigenmietwert. Viele empfinden ihn als ungerecht, schliesslich werden sie dafür besteuert, dass sie in ihrer eigenen Immobilie wohnen. Zu diesem Thema gibt es gerade

eine politische Debatte: Am 28. September 2025 hat das Stimmvolk die Abschaffung des Eigenmietwerts beschlossen. Effektiv erfolgt die Abschaffung frühestens per Steuerperiode 2028, eher 2030. Bis dahin lohnt es sich, das Thema ernst zu nehmen und Sanierungen früh genug zu planen, damit die Handwerker dann auch noch freie Termine haben. Es gibt legale Möglichkeiten,

den Eigenmietwert zu senken. Wer sein Haus zum Beispiel teilweise leer stehen lässt oder energetisch saniert, kann in manchen Kantonen eine Reduktion beantragen. Auch bei teilweiser Fremdnutzung, zum Beispiel wenn ein Raum beruflich genutzt wird, kann das steuerlich relevant sein. Solche Details prüfe ich mit meinen Klientinnen und Klienten regelmässig, oft mit überraschend grossem Effekt.

Besonders interessant wird es bei der Finanzierung. Viele Menschen versuchen, ihre Hypothek so schnell wie möglich zu amortisieren. Das ist verständlich, denn wer hat nicht den Wunsch, schuldenfrei zu sein. Was viele dabei vergessen: Zinsen auf Hypotheken lassen sich von der Steuer abziehen. Wer also zu schnell tilgt, verliert diesen Abzug und zahlt unter Umständen sogar mehr Steuern. Natürlich soll niemand unnötig hohe Schulden halten.



Von 0 auf WOW Marketing- und Sales-Profi

IN NUR 8 WOCHEN

www.marketing-experte.ch

**JETZT PLATZ
SICHERN &
MARKETING-
PROFI
WERDEN!**

KMU MARKETING
ROCKSTARS



Hier anmelden!

WERDE JETZT CONTENT MARKETING BERATER

/ TELEFONVERKÄUFER
(m/w/d)

- Home Office
- Vollzeit / Teilzeit
- ab sofort (keine Anstellung) auf Provision



Jetzt anrufen:
079 517 12 12

«Dieses Lozärner
Radio sorgt für
Stimmung!»

radio-lozärn.ch



Lifestyle | News | Freizeit | Gastronomie | Events | Empfehlungen



Unterstützen Sie
bedürftige Kinder
in der Schweiz.

Gemeinnützige Stiftung unter Aufsicht
des Departements des Inneren.

Unterstützen Sie Kinder in Not

Stiftung für Kinder in der Schweiz

Seestrasse 61

Postfach 242

6052 Hergiswil NW

Fon 041 632 44 74

Fax 041 632 44 75

mal@kinderstiftung.info

www.kinderstiftung.info

Postcheckkonto 60-78300-2

Bankverbindung CS Luzern

Konto 744370-81

Bankleitzahl 4463

**Damit die Augen
der Kinder leuchten!**



IHR RAUM IN KRIENS

JETZT FLEXIBEL MIETEN FÜR
SCHULUNGEN, SEMINARE ODER
EVENTS



Manchmal entscheidet der Raum über den Erfolg eines Tages. Ob Workshop, Schulung, Weiterbildung oder Teammeeting – wer konzentriert arbeiten und kreativ denken will, braucht eine Umgebung, die inspiriert statt ablenkt. Wer einen Raum in Kriens mieten möchte, findet im Bildungspunkt Mattenhof moderne, flexibel nutzbare Räumlichkeiten für Schulungen, Meetings und Events – professionell ausgestattet, sofort buchbar und auf unterschiedliche Bedürfnisse zugeschnitten.

Flexibel wie Ihre Ideen

Am Standort stehen sechs moderne Kursräume zur Verfügung – ergänzt durch den grosszügigen Kursraum Flex mit 155 Quadratmetern Fläche. Die Räume eignen sich ideal für Schulungen, Workshops und Meetings und bieten – je nach Bestuhlung – Platz für 25 bis rund 50 Personen.

Alle Räume sind ruhig gelegen, modern ausgestattet und vielseitig nutzbar. High-Speed-Wifi, Präsentationstechnik, Whiteboards und Flipcharts unterstützen effizientes Arbeiten. Unterschiedliche Bestuhlungsvarianten ermöglichen klassische Seminar-Settings ebenso wie Gruppenarbeiten oder offene Workshop-Formate.

Gebucht werden kann unkompliziert – halbtags oder ganztags. Ein Account ist nicht notwendig.

Ein Raum für Veranstaltungen – flexibel nutzbar

Für grössere Veranstaltungen steht eine insgesamt 350 Quadratmeter grosse, flexibel nutzbare Fläche zur Verfügung. Sie besteht aus einem grossen Hauptraum sowie zwei angrenzenden Bereichen mit mobilen Wänden. Je nach Bedarf lassen sich die Bereiche trennen oder zu einem einzigen grossen Raum öffnen. In der grössten Konfiguration bietet die Fläche Platz für bis zu 250 Personen.

Zur Ausstattung gehören Beamer, Bildschirm mit Maus und Tastatur, Whiteboard und Flipchart, über 50 Stühle und Tische sowie High-Speed-WLAN. Die Fläche ist bar-



rierefrei zugänglich und bietet genügend Raum für Präsentationen, Workshops, Pausen oder Networking-Phasen.

Sitzungszimmer – professionell und flexibel buchbar

Für kleinere Meetings oder Gruppenarbeiten stehen moderne Sitzungszimmer mit rund 20 Quadratmetern zur Verfügung. Sie bieten Platz für bis zu zehn Personen und sind mit Bildschirm und High-Speed-Wifi ausgestattet. Auch hier ist der Zugang barrierefrei, ein Aufenthaltsraum steht zur Mitnutzung bereit.

Die Buchung ist transparent und flexibel – bereits ab CHF 35.– pro Stunde, CHF 80.– pro Halbtage oder CHF 170.– pro Tag.

Lernen, wo Bildung täglich gelebt wird

Der Bildungspunkt Mattenhof ist auch Standort der ICT-Berufsbildung Zentralschweiz. Hier finden überbetriebliche Kurse statt, in denen zukünftige ICT-Fachkräfte ausgebildet werden. Die Räume sind somit auf professionelles Lernen und produktives Arbeiten ausgelegt.

Gleichzeitig können Unternehmen, Organisationen und Vereine die Infrastruktur nutzen – für interne Schulungen, Weiterbildungen, Strategieworkshops oder Veranstaltungen.



ICT-Berufsbildung Zentralschweiz

Am Mattenhof 8
6010 Kriens
Tel. +41 41 244 40 20
info@ict-bz.ch
www.ict-bz.ch

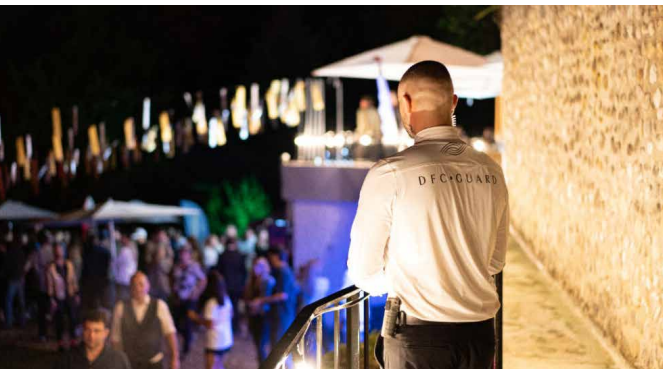
bildungspunkt-mattenhof.ch



DFC•GUARD GMBH

SORGT FÜR MEHR ALS NUR ORDNUNG

Das Sicherheitsbedürfnis von Herrn und Frau Schweizer hat in den letzten Jahren stetig zugenommen. Die erhöhte Bedrohungslage durch Kriminalität und Terrorismus führt zu einem deutlichen Wachstum an Firmen, welche Sicherheitsdienstleistungen anbieten. Zu Ihnen gehört seit 2020 die DFC Guard GmbH in Kriens, die von Fitim Fazliu und Mahmoud Gadawi geleitet wird. Beide waren vorher in verschiedenen Sicherheitsfirmen tätig und konnten sich so einen Eindruck verschaffen, was gut und was aus ihrer Sicht besser laufen könnte. So war die Gründung einer eigenen Firma die logische Konsequenz aus den nächtelangen Diskussionen. «Wir setzten alles daran, dass unsere Firma von Anfang an sauber aufgesetzt war.»



Breite Palette an Sicherheitsdienstleistungen

Die DFC•Guard GmbH bietet ein professionelles und innovatives Leistungsspektrum für Unternehmen jeder Grösse, für Einrichtungen und Vertreter aus Wirtschaft, Politik und Kultur sowie Einzelpersonen. Neben zuverlässigem Objektschutz, Personenschutz und Veranstaltungsschutz umfasst der Sicherheitsdienst neuerdings auch Hospitality mit Limousinenservice und Werttransporte. Auf Basis eines individuell auf die Anforderungen des Kunden abgestimmten Sicherheitskonzeptes in Verbindung mit dem Einsatz modernster Technik gewährleisten die Experten der DFC•Guard GmbH optimale Sicherheit, auf die Sie sich verlassen können.

Ausbildung wird grossgeschrieben

Der DFC•Guard ist es wichtig und ein grosses Anliegen, dass nur gut geschultes Personal für die Firma im Einsatz steht. Schliesslich sind die Mitarbeiter



DFC-Guard GmbH

Waldheimstrasse 16
6010 Kriens
Tel. +41 79 880 01 88
info@dfc-guard.ch
www.dfc-guard.ch

verpflichtet, verantwortungsbewusst und nach Gesetz die Arbeit zu verrichten. Der Anspruch ist, dass die gesamte Organisation 24/7 erreichbar ist. Der Bewerbungsprozess von neuem Personal läuft wie folgt ab: «Wir führen mit jedem Bewerber ein persönliches Gespräch und wenn es passt, laden wir ihn ein, einen Tag bei uns auf Probe zu arbeiten. Anschliessend absolviert er oder sie die 20-Stunden-Basisausbildung entsprechend der Empfehlung des VSSU, welche bei der BPS Academy stattfindet und von Andy Taubert geleitet wird. Er ist Inhaber des eidgenössischen Fachausweises für Sicherheit und Bewachung und ein national wie international anerkannter Instruktor und Instruktoren-Trainer. Ein weiterer Vorteil ist, wenn die Bewerber:innen mehrere Sprachen sprechen, da das Geschäft, speziell in der Tourismusmetropole Luzern, immer internationaler werde.»

Wunsch nach obligatorischer Ausbildung

«Es ist bedauerlich, dass in gewissen Kantonen nach wie vor keine obligatorische



Grundausbildung für das Personal vorgeschrieben ist. Eine einheitliche Mindestqualifikation würde nicht nur die Qualität der Arbeit sichern, sondern auch zur Professionalisierung und Wertschätzung des Berufs beitragen.



marktindex.ch

Jede
Woche
kostenlos



MARKTINDEX DIGITAL MAGAZIN

**REGISTRIERE DICH EINMALIG
UND SCHON BIST DU DABEI!**

SCAN ME



Erhalte jede Woche Empfehlungen, Unterhaltung, Vorschläge für Rezeptideen, ab und zu mal Gutscheine oder Rabatte und vieles mehr per E-Mail. **Absolut kostenlos.**

NUR EIN MAUSKLICK ENTFERNT.

Vergessen Sie teure Maklerprovisionen! Unser digitaler Immobilienmakler ermöglicht es Ihnen, Ihre Immobilie effizient und kostengünstig online zu verkaufen. Mit modernen Technologien, transparenten Prozessen und voller Kontrolle über den Verkaufsablauf sparen Sie Zeit und Geld. Starten Sie jetzt und verkaufen Sie smarter!

VERKAUFE DEINE IMMOBILIE OHNE HOHE MAKLERGEBÜHREN!

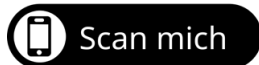
5 VORTEILE:

- ✓ Keine hohen Maklergebühren – Sparen Sie Tausende von Franken!
- ✓ Einfach & digital – Verkaufen Sie bequem von überall aus.
- ✓ Maximale Kontrolle – Behalten Sie den Überblick über den gesamten Prozess.
- ✓ Schneller Verkauf – Dank smarter Technologien und gezieltem Marketing.
- ✓ Transparente Abläufe – Klare Kosten, keine versteckten Gebühren.

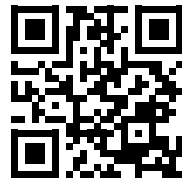


digitaler
makler

Scan den QR-Code & erfahre mehr.



Wenn der Garten neu erwacht.



Jetzt ist der richtige Zeitpunkt für klare Linien und sattes Grün. Mit moderner STIHL Akku-Power gelingt der Start in die Gartensaison leise, kraftvoll und komfortabel.

Hol dir deinen STIHL Rasenmäher bei Toolster.ch. Heute bestellt – morgen gemäht.



toolster.ch
Und los geht's.

 **Toolster.ch**